



Smart home and building solutions.  
Global. Secure. Connected.

# JOURNAL 2022



**KNX IoT**  
**Schützen Sie Ihre KNX Installationen**  
**Energiemanagement**  
**Features der ETS6**



# ETS6 PROFESSIONAL

Smart. Secure. Open.

## NEUE LIZENZEN

## PREIS

## EINSCHRÄNKUNGEN

|                   |   |                                 |
|-------------------|---|---------------------------------|
| ETS6 Professional | 1000,00 €   |                                 |
| ETS6 Lite         | 200,00 €  | maximal 20 Produkte pro Projekt |
| ETS6 Home         | 350,00 €  | 1 Projekt                       |
| ETS6 Apps         | Für mehr Informationen besuchen Sie <a href="https://my.knx.org">https://my.knx.org</a> |                                 |

## UPGRADE LIZENZEN

|                                       |          |
|---------------------------------------|----------|
| ETS5 Professional > ETS6 Professional | 350,00 € |
| ETS5 Lite > ETS6 Lite                 | 150,00 € |

## SCHULUNGLIZENZEN

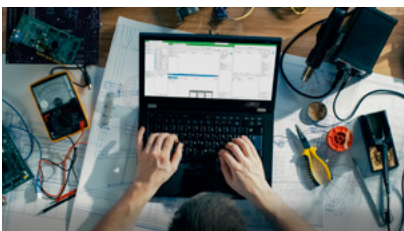
|                             |           |                                       |
|-----------------------------|-----------|---------------------------------------|
| ETS6 School Starter Package | 1200,00 € | 1 x ETS6 Professional, 10 x ETS6 Lite |
|-----------------------------|-----------|---------------------------------------|

*Alle Preise ohne MwSt.*

**BESTELLUNG UNTER: [HTTPS://MY.KNX.ORG](https://my.knx.org)**



# Inhaltsverzeichnis



## EDITORIAL

|                             |   |
|-----------------------------|---|
| KNX goes digital – Join us! | 5 |
|-----------------------------|---|

---

## IN THE SPOTLIGHT

|   |    |
|---|----|
| Wachsen Sie mit KNX bei der Einführung von IP       | 6  |
| Sicherheit für Ihre KNX Installationen              | 8  |
| Nicht nur Energie sparen, sondern sie auch managen  | 10 |
| KNX steht bei unabhängiger Umfrage an erster Stelle | 12 |

---

## PROJEKTE

|  |    |
|--|----|
| KNX Best Practices                       | 14 |
| KNX vernetzt die Welt auf der Expo Dubai | 16 |

---

## SYSTEM AND TOOLS

|                                      |    |
|--------------------------------------|----|
| Die wesentlichen Funktionen der ETS6 | 20 |
| Der neue KNX eCampus                 | 24 |
| Neue ETS Apps                        | 25 |

---

## NEUE PRODUKTE

28

---

## COMMUNITY

|                               |    |
|-------------------------------|----|
| Neue KNX Mitglieder           | 50 |
| Neue KNX Schulungstätten      | 52 |
| Neue KNX Scientific Partner   | 53 |
| KNX Nationale Gruppen         | 54 |
| KNX Userclubs / Professionals | 56 |

---

## KOMMENDE VERANSTALTUNGEN

57

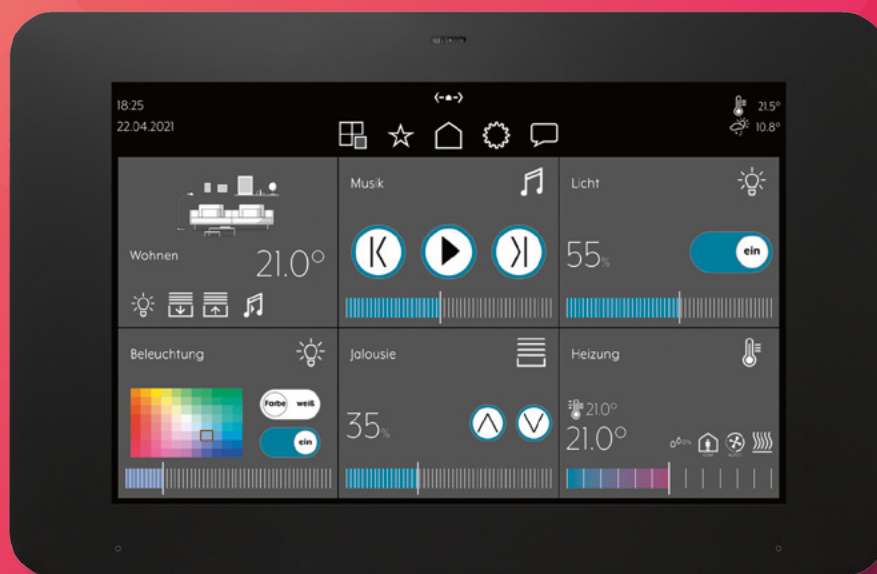
---

## WEBINARS & VIDEOS

58

---

# Smart Panel 8



203 MM BILDSCHIRMDIAGONALE

Das JUNG KNX Touchdisplay Smart Panel 8 steigert Komfort und Sicherheit im Smart Home. Ohne zusätzlichen Server visualisiert es die Vorgänge im KNX System. Per App lokal steuerbar und ideal für die Nachrüstung geeignet.



# KNX goes digital - Join us!



**Heinz Lux**  
CEO, KNX Association

„Es ist unwürdig, die Zeit von hervorragenden Leuten mit knechtischen Rechenarbeiten zu verschwenden, weil bei Einsatz einer Maschine auch der Einfältigste die Ergebnisse sicher hinschreiben kann.“ erklärte der Universalgelehrte Gottfried Wilhelm Leibniz schon in den 1690er Jahren. Er war ein Vordenker und Vormacher der Digitalisierung in dem er den Binärcode, die Basis der Digitalisierung erfand, mehr als 200 Jahre vor Konrad Zuse eine Rechenmaschine entwickelte und damit die Grundlagen der digitalen Kultur von heute erschaffen hat. Sie hat eine Mathematisierung des Denkens zur Folge gehabt und nimmt damit die These nach Aristoteles auf, dass das Wesen der Dinge Zahlen sind.

Digitalisierung bezeichnet laut Lexikon das „Erfassen von Informationen in Formate, welche sich zu einer Verarbeitung oder Speicherung in digitaltechnischen Systemen eignen.“ Die Möglichkeit der informationstechnischen Verarbeitung ist ein Prinzip, das allen modernen Erscheinungsformen der digitalen Transformation im Wirtschafts-, Gesellschafts- und Arbeitsleben zugrunde liegt. Diese Funktionen und Dienste waren früher nicht in digitaler Form vorhanden und werden heute digital transformiert. Digital ist damit Zukunft. Auch unsere Zukunft.

Sie bietet in der Gebäudeautomatisierung die Möglichkeit neben der vertikalen auch die der horizontalen Integration unterschiedlicher Technologien, Gewerke und Netzwerke. Damit ist sie der Königsweg Siloden-

ken zu überwinden mit dem Ziel eines Collaborative Building, selbst angepasst, optimiert und mit dem Ansatz für vorausdenkendes Wartungs- und Erhaltungsmangement: Gebäude werden IP basierte Technik- und Service-Anbieter. Dazu arbeiten wir im IP-BLiS (Internet Protocol for Building & Lighting Standards) zusammen. Das ist keine neue Organisation, sondern die weltweite Marketing-Initiative für IP-basierte Gebäude, in der führende Organisationen BACnet, CSA, DALI, KNX, Thread, OpenConnectivity miteinander kooperieren. Das ist IP basierte Intelligenz im IT-Netzwerk.

Das ist KNX digital mit dem offenen, weltweit akzeptierten ISO/IEC Standard, gemeinsamer Sicherheit und Kommunikation, als Multi-vendor, unabhängig, tausendfach und weltweit in der Praxis bewährt. KNX Energiemanagement ermöglicht es heute noch bestehende, separate Sektoren aus den Bereichen Elektro, Heizung und Mobilität in ein einziges System nahtlos zu integrieren. Der Schlüssel ist die Harmonisierung sowie der Zugang über das IP Netzwerk als Backbone. KNX IP Secure und KNX Data Secure sind dabei wichtige Schlüsselemente für die Cyber Security und können ohne Aufwand mit allen ETS-Projekten und -Installationen kombiniert werden.

„ KNX IoT macht vieles möglich – **Join us!** “

# Wachsen Sie mit KNX bei der Einführung von IP

KNX hat sich mit eigenständigen Installationen bewährt, aber da die Steuerungsnetzwerke immer größer werden und verschiedene Gewerke kooperieren müssen, liegt die Zukunft eindeutig im IP-Bereich.



KNX wurde vor über 30 Jahren geschaffen, um die Integration verschiedener Anwendungen von verschiedenen Anbietern intelligenter Haus- und Gebäudetechnik in ein gemeinsames Projekt zu erleichtern. Von den vielen Stärken, die KNX besitzt, sind die beiden visionärsten, die alles überlagern, 1) die Bereitstellung einer zuverlässigen, robusten und nahtlosen Interoperabilität zwischen Produkten verschiedener Hersteller und 2) die Rückwärtskompatibilität zwischen Systemen. Im Grunde laufen beide auf dasselbe hinaus - garantierte Interoperabilität, unabhängig von Marke und Zeit. Mit anderen Worten: Auf dem Weg in die Zukunft lässt KNX Sie nicht im Stich. Sie bleiben nicht allein zurück. Vielmehr unterstützt KNX Sie in Zukunft mit noch mehr Möglichkeiten der Interoperabilität, sei es im Bereich der klassischen KNX Twisted Pair (TP)-Verbindungen oder in der größeren und schnelleren Welt der IP-Netzwerke.

Die Gründungsmitglieder der KNX Association erkannten bereits von Beginn an, dass die Standardisierung der Schlüssel zum Wachstum der Gebäudesteuerungsbranche ist. Ihnen war auch schon früh klar, dass sich KNX, wenn es in größere computergestützte Netzwerke expandieren und einen Weg von intelligenten Häusern und Gebäuden hin zu intelligenten Städten vorbereiten wollte, vollständig auf IP würde einlassen müssen. Aus diesem Grund wurde 2007 KNXnet/IP ins Leben gerufen, mit dem die KNX Association ein standardisiertes KNX/IP-Telegramm entwickelt hat. Seitdem hat die Entwicklung des Internets der Dinge (IoT) die Sache nur noch weiter beschleunigt.

## Die Geschichte bis heute

Als die KNX Association ihre Türen für IP und das IoT öffnete, war man sich bewusst, dass die Verbindung mit der Außenwelt unweigerlich die Sicherheitsrisiken erhöhen würde. Darum auch die Entwicklung von KNX Secure. Dieser internationale Standard besteht aus zwei Teilen: KNX IP Secure, das das IP-Protokoll so erweitert, dass alle übertragenen Telegramme und Daten vollständig verschlüsselt sind; und KNX Data Secure, das die Benutzerdaten durch Verschlüsselung und Authentifizierung wirksam vor unberechtigtem Zugriff und Manipulation schützt.

Um die Integrationsmöglichkeiten weiter zu erweitern, hat die KNX Association den kürzlich genehmigten Standard KNX IoT Third Party API eingeführt. Dieser kombiniert die Cloud-Integration mit einer bidirektionalen Kommunikation zwischen KNX und Drittanbietern, wodurch Cloud-Anwendungen bei Bedarf Informationen abrufen können und somit die Datenübertragung in die Cloud und die damit verbundenen Kosten minimiert werden.

## Wie geht es weiter?

Die Vielzahl von Haus- und Gebäudeautomationslösungen, ob mit proprietärem oder offenem Protokoll, in Verbindung mit der weit verbreiteten Nutzung des Internets hat dazu geführt, dass der Markt zunehmend verlangt, dass die Systeme eine gut dokumentierte Möglichkeit zur Interaktion mit ihnen bieten und da-

bei Mechanismen verwenden, die in der IT-Branche dem neuesten Stand der Technik entsprechen. Als Reaktion darauf wurde das KNX-Informationsmodell als europäischer Standard (EN50090-6-2) genehmigt, eine Ontologie, die in der Lage ist, Beziehungen in einer KNX-Installation auszudrücken, um die folgenden Anwendungsfälle zu unterstützen, um Daten anzufragen/abzufragen, wie zum Beispiel:

- wie ist die Gebäudestruktur hinsichtlich Etagen, Räumen und anderen Aspekten?
- wo sind die Geräte an einem Standort installiert?
- welche Gesamtfunktionalität wird auf den Geräten gehostet?
- welche Anwendungsfunktion wirkt sich auf welche Elemente der Gebäudestruktur, z. B. einen Raum, aus?
- welche (Daten-) Punkte gehören zu einer Anwendungsfunktion und was ist der Zweck dieser Punkte (dank der damit verbundenen semantischen Informationen)?
- welche Funktionspunkte (Gruppenadressen) steuern einen bestimmten Punkt?
- usw.

Dies führt zu besser dokumentierten Projekten für KNX-Fachleute und andere IT-Experten, die eine Verbindung mit KNX over IP herstellen wollen, und ermöglicht es auch Maschinen, KNX-Daten besser zu verstehen.

Die KNX Association entwickelt auch KNX IoT Point API, sogar als Open-Source-Technologie, um die Hürde für die Entwicklung von Geräten zu senken und sie vollständig flexibel zu machen, was den Aufbau echter IP-Netzwerke ermöglicht, die eine skalierbare Anzahl von Geräten integrieren können. Im Laufe des Jahres 2022 wird KNX Point API die IPv6 Kommunikation auf Feldebene zwischen Sensoren und Aktoren (Gruppen) unterstützen, sodass Installationen KNX-Daten mit Geräten über Medien wie Thread oder Wi-Fi austauschen können. Mit anderen Worten, neben den bewährten KNX TP- und RF-Netzwerken können KNX-Installationen über entsprechende Medienkopppler mit Geräten erweitert werden, die KNX-Daten auch über IPv6-Netzwerke austauschen und zudem von der ETS konfigurierbar und Teil von ETS-Projekten sind.

## Neue Geschäftsmöglichkeiten

Wenn alle oben genannten Möglichkeiten, wie KNX classic, KNX net/IP, KNX IoT Third Party API und KNX IoT Point API, mit der Semantik des KNX-Informationsmodells kombiniert werden, ergibt sich ein Netzwerk mit grenzenlosen Möglichkeiten, das es KNX-Systemen erlaubt, problemlos mit anderen Welten zu interagieren und so viele neue Geschäftsmöglichkeiten zu eröffnen.

Daher fördert die KNX Association Dienstleistungen mit KNX, sodass Fachleute ihr Portfolio um neue Dienstleistungen erweitern können und Endkunden alle ihre Bedürfnisse in das gesamte Projekt integriert sehen werden. Zu diesen Diensten von Drittanbietern gehören beispielsweise die automatische Benachrichtigung externer Pflege- oder Wartungsdienste, das Energiemanagement, indem es dem lokalen Stromerzeugungssystem des Kunden ermöglicht wird, mit seinem regionalen Energieversorger zu kommunizieren, oder die Anbindung an meteorologische Dienste zur Optimierung von Komfort und Effizienz.

## Implementierung bis heute

KNX over IP findet bereits statt. Es gibt eine Reihe von KNX IP-Produkten und Lösungen, von IP-Schnittstellen, Routern und Servern bis hin zu Sprachassistenten und Visualisierungssystemen. Außerdem gibt es zahlreiche Projekte, sowohl im Wohnbereich als auch im öffentlichen/gewerblichen Bereich, bei denen IP als Transportmittel eingesetzt wird.

Wie die obigen Ausführungen unterstreichen: KNX schläft nie und gewährleistet zu jeder Zeit volle Rückwärtskompatibilität mit jeder Erweiterung des Systems. Mit KNX sind Sie geschützt UND bereit für die Zukunft.

Wenn Sie mehr über KNX over IP erfahren möchten, finden Sie viele nützliche Informationen unter [www.knx.org](http://www.knx.org)



# Sicherheit für Ihre KNX-Installationen

Stellen Sie sich vor, Sie haben eines der besten und modernsten Gebäudesteuerungssysteme installiert und Ihr Kunde ruft panisch an und behauptet, es sei gehackt worden. Wie stellen Sie sicher, dass so etwas nie passiert?



Wenn Ihre Installation auf Geräten in Verteilern basiert, die in verriegelten Schränken untergebracht sind und die über hinter Wänden oder in Deckenhohlräumen verborgene Kabel mit dem Gebäude verbunden sind, ist die Wahrscheinlichkeit einer Manipulation gering. Die KNX Association hat schon immer sichergestellt, dass in KNX classic-Installationen Maßnahmen ergriffen werden können, um sie vor unerwünschtem Zugriff und Manipulationen zu schützen. Da KNX jedoch zunehmend in drahtlosen Installationen verwendet wird, gibt es immer mehr Möglichkeiten für Hacker, in diese einzudringen. Wenn eine Installation direkt mit dem Internet verbunden wird, ohne dass z. B. ein VPN verwendet wird, können außerdem leicht Schlupflöcher entstehen, die potenziellen Hackern den Zugang ermöglichen.

Das Problem hat zwar noch keine riesigen Ausmaße erreicht, aber die Bedrohung ist allgegenwärtig und wird wahrscheinlich eher noch zunehmen. Aus diesem Grund hat die KNX Association mit KNX Secure eine robuste Sicherheitslösung für drahtgebundene (mit Twisted Pair (TP) Kabel), drahtlose und IP-basierte Installationen entwickelt. KNX Secure dürfte vor allem in drei Bereichen zum Einsatz kommen. Erstens in KNX-Installationen, in denen die Übertragung über drahtlose Hochfrequenznetze (RF) erfolgt. Zweitens in Gebäuden, in denen ein physischer Zugang zur Installation nur schwer zu vermeiden ist (z. B. in öffent-

lichen Bereichen von öffentlich zugänglichen Gebäuden). Und nicht zuletzt schützt es vor unerwünschten Zugriffen auf eine Installation über IP.

Die KNX Secure-Technologie ist nach EN 50090-3-4 genormt, was bedeutet, dass KNX erfolgreich Hackerangriffe auf die digitale Infrastruktur von vernetzten Gebäuden blockiert. Darüber hinaus erfüllt KNX Secure höchste Verschlüsselungsstandards (nach ISO 18033-3, z. B. AES 128 CCM-Verschlüsselung). KNX Secure wird seit Version 5.5 der KNX Systemprogrammiersoftware ETS unterstützt und viele KNX Mitgliedshersteller haben bereits KNX Secure-Produkte auf den Markt gebracht.

## Grundlegende Sicherheitsmaßnahmen

Unabhängig davon, ob Sie KNX Secure-Produkte verwenden oder nicht, können Sie einige grundlegende Schritte unternehmen, um Ihre Installationen zu sichern. Um Sie dabei zu unterstützen, hat die KNX Association eine umfassende Checkliste erstellt, die Sie auf der Website der KNX Association finden.

Neben allgemeinen Sicherheitsmaßnahmen, wie z. B. der Gewährleistung aktueller Software und Firmware, gehören dazu auch Fragen, wie z. B. ob Ihre Hardware verschlossen oder unerreichbar montiert ist, welches Kommunikationsmedium verwendet wird, ob Koppler



genutzt werden, ob Geräte gegen Neukonfiguration gesperrt sind, ob KNX Secure-Geräte verwendet werden und was zu tun ist, wenn Sie den Verdacht haben, dass ein unbefugter Zugriff vorliegt.

Nachfolgend finden Sie außerdem einige schnelle Tipps zur Sicherung Ihrer KNX Installation:

- Ist eine Anlage mit dem Internet verbunden, ist der Einsatz eines VPN-Tunnels für den Zugriff über das Internet ein absolutes MUSS. Bei Verwendung einer KNX Secure-Tunnelschnittstelle ist also zu beachten, dass die von der ETS empfohlenen starken Passwörter verwendet und diese nicht durch eigene schwache Passwörter ersetzt werden.
- Besonders zu beachten sind Installationen in öffentlichen Bereichen, also überall dort, wo sich Personen unbeobachtet bewegen können. Auch verkabelte KNX-Systeme können unter diesen Umständen angreifbar sein.
- Drahtlos kommunizierende Installationen sind das Angriffsziel Nummer 1, denn die Kommunikation zwischen den Geräten erfolgt vollkommen ungeschützt, im Gegensatz zu Geräten, die über eine spezielle Leitung kommunizieren. Daher wird der Einsatz von KNX Secure bei RF-Systemen dringend empfohlen.
- Bei einer KNX IP-Backbone und anderen IP-Netzwerken muss eine WLAN-Trennung genutzt werden. Die Kommunikation zwischen dem KNX IP-Netzwerk und anderen Netzwerken darf nur über eine geeignete Firewall erfolgen.

## Wann sollte KNX Secure verwendet werden?

KNX Data Secure sorgt für eine sichere Kommunikation auf Telegrammebene, sei es im täglichen Systembetrieb oder beim erstmaligen Download des Steuerungsprogramms aus der ETS in die KNX Geräte.

Obwohl die Einführung von KNX Secure-Varianten von KNX-Geräten bereits im Gange ist, kann es noch einige Zeit dauern, bis alle für eine Installation benötigten Geräte damit ausgestattet sind, sodass in einer Installation sowohl sichere als auch unsichere Kommunikation gemischt sein können.

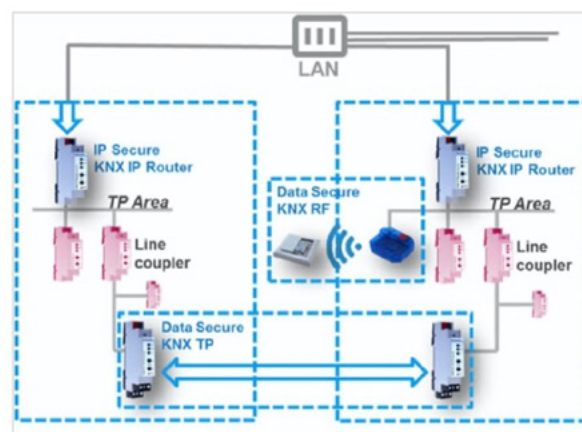
KNX IP Secure verwendet die gleichen Verschlüsselungsmethoden wie KNX Data Secure, sollte aber in KNX IP-Installationen verwendet werden, zumal diese eher mit dem Internet verbunden und daher anfällig für Fernangriffe sind. In diesen Fällen können die vorhandenen KNX TP-Geräte und Installationen unverändert weiter verwendet werden, aber die KNX IP-Schnittstellen und KNX IP-Router sollten durch KNX Secure-Varianten ersetzt werden.

## Fazit

Da intelligente Gebäude zunehmend Cyberangriffen ausgesetzt sind, ist es wichtig festzustellen, wo die Schwachstellen Ihrer Installation liegen und wie diese durch einige grundlegende Sicherheitsmaßnahmen beseitigt werden können, z. B. indem der physische Zugang verhindert wird und der Internetzugang nie ohne VPN erfolgt und/oder indem KNX Secure-Geräte verwendet werden.

Die KNX Association und ihre Mitglieder bieten Ihnen alles, was Sie brauchen, um sicherzustellen, dass Ihre Installationen die Sicherheit gewährleisten, die Ihre Kunden zu Recht erwarten. Alles, was erforderlich ist, ist das Engagement aller Beteiligten, einschließlich der Bauplaner, Systemintegratoren und Installateure, die erforderlichen Sicherheitsmaßnahmen korrekt anzuwenden.

Weitere Informationen finden Sie auf der KNX Secure-Seite auf der Website der KNX Association ([www.knx.org](http://www.knx.org)), wo Sie praktische Tipps, eine Übersicht über KNX Secure-Produkte und die äußerst hilfreiche Sicherheitscheckliste finden. Außerdem finden Sie einige sehr interessante Artikel zur Sicherheit von KNX-Systemen unter [KNXtoday.com](http://KNXtoday.com)



# Nicht nur Energie sparen, sondern sie auch managen

Mit dem rasanten Anstieg des Gebäudebestands ist das Energiemanagement zu einem zentralen Baustein für eine nachhaltige Zukunft geworden.



*Ein Interview mit Joost Demarest, CTO von KNX*  
**Joost Demarest**

Joost Demarest, CTO der KNX Association, diskutierte mit Bob Snyder von Channel Media, wie wichtig es für Gebäude ist, ihren Energieverbrauch proaktiv zu managen und wie die Zukunft der Energiewirtschaft aussieht.

## Der rasche Anstieg des Energieverbrauchs in Gebäuden erfordert einen nachhaltigen Ansatz

Nach Angaben der Internationalen Energieagentur (IEA) entfallen fast ein Drittel des weltweiten Endenergieverbrauchs und 55 % des weltweiten Strombedarfs auf Gebäude. In den letzten 25 Jahren machte der Anstieg des Energiebedarfs für Gebäude 60 % des gesamten Wachstums des weltweiten Stromverbrauchs aus. In Anbetracht dieses weltweit steigenden Energiebedarfs in Gebäuden ist es noch wichtiger geworden, nicht nur die Effizienz der Energienutzung in einem Gebäude zu berücksichtigen, sondern den Verbrauch auch zu nachhaltigeren Mustern hin zu verändern.

Joost Demarest berichtet, wie KNX sich von dem traditionellen Ansatz der Maximierung der Energieeffizienz in Häusern oder Gebäuden hin zu einer nachhaltigen Sichtweise entwickelt hat, die das Gebot der Stunde ist. Dazu gehört auch das Energiemanagement mithilfe digitaler Technologien, die die Energiebranche in den letzten zehn Jahren verändert haben. Energiemanagement bietet einen proaktiven Ansatz zur Planung, Überwachung und Optimierung aller Aspekte der Energie, d.h. von der Energieerzeugung bis zum Verbrauch oder zur Speicherung.

Am konkreten Beispiel von Bürogebäuden erläutert Demarest den bereits erwähnten Übergang von der Energieeffizienz zum Energiemanagement durch KNX. Dank intelligenter Geräte und fortschrittlicher Kommunikations- und Datenfunktionen im Zuge der Digitalisierung sind Gebäude sogar in der Lage, ihren Energiebedarf zu schätzen und ihn entsprechend zu managen. Darüber hinaus haben steigende Energiepreise die Unternehmen dazu veranlasst, sich mit der lokalen Erzeugung von Energie aus erneuerbaren Energiequellen zu befassen und die Abhängigkeit von Energieerzeugungsanlagen zu verringern, die nicht mit ihrer Preisgestaltung vereinbar sind. Mit intelligenten Systemen, wie z.B. Energiemanagementsystemen

für Gebäude (Building Energy Management Systems = BEMS) kann der Energiebedarf eines Gebäudes mit den verschiedenen Energiequellen synchronisiert werden, um die Energieeinsparungen zu maximieren. Dieser Wandel in Richtung lokal erzeugter Energie aus erneuerbaren Quellen hat dem Trend hin zu energieautarken Häusern und Gebäuden Auftrieb gegeben.

## Energiemanagement und seine Möglichkeiten

„Messen ist klug“, meint Demarest und betont, wie wichtig ein klares Verständnis des Energieverhaltens für ein optimales Energiemanagement ist. Die Verknüpfung von KNX-Lösungen mit der Zähler- und Unterzählerwerterfassung eines Gebäudes ermöglicht ein viel umfassenderes Energiemanagement. Um herauszufinden, wie die Energieeffizienz eines Gebäudes verbessert werden kann, ist ein besseres Verständnis der Art und Weise erforderlich, wie die Energie aktuell genutzt wird. Intelligente Messgeräte sind daher ein entscheidendes Element für jedes Energiemanagement, das für ein Gebäude geplant wird.

KNX und seine Mitglieder haben im Laufe der Jahre einen tiefen Einblick in die Messung und das Energiemanagement von Gebäuden gewonnen. Wie bereits erwähnt, konzentrierte sich KNX zunächst auf die Energieeffizienz und spezialisierte sich auf die Verbesserung von Heizung, Lüftung und Klimatisierung in bestimmten Räumen oder Gebäudeteilen. Doch im Laufe der Jahre hat sich der Schwerpunkt von der Energieeffizienz auf das Energiemanagement verlagert, und intelligente Geräte haben die Automatisierung ermöglicht. Die Mitglieder von KNX haben sogar begonnen Lösungen zu entwickeln, die den Energieverbrauch bereits auf der Ebene der Schaltungen in den Anlagen messen. Dies zeigt, dass sich die Möglichkeiten des Energiemanagements sowohl erweitert als auch vertieft haben. Demarest ist sich sicher, dass sich diese Möglichkeiten noch weiter entwickeln werden. Gebäudeadministratoren oder -eigentümer können so sicherer, effizienter und flexibler in ihrem Energiemanagement agieren.





## **KNX-Energiemanagement-Anwendungen und -Projekte**

Die Nachfrage nach immer ausgeklügelteren Energiemanagementsystemen steigt. Mit dem Aufkommen von intelligenten Netzen, intelligenten Heimen oder Gebäuden in Verbindung mit unabhängigen erneuerbaren Energiequellen und Ladestationen für Elektroautos wird das Energie-Ökosystem komplexer als je zuvor.

Aus diesem Grund hat KNX den Weg in den Bereich der Anwendungen für ein besseres Energiemanagement beschritten. Demarest erläutert, dass eine zentrale Intelligenz, zum Beispiel der KNX-Kundenenergiemanager, für eine effiziente und unterbrechungsfreie Energienutzung von zentraler Bedeutung ist. Sie sorgt auch für ein richtiges Management der gespeicherten unabhängig erzeugten Energie. Diese Anwendungen können den bidirektionalen Daten- und Energiefluss zwischen der Infrastruktur und dem Smart Grid steuern, um die Stabilität der intelligenten Netze zu gewährleisten, oder zwischen verschiedenen Ladestationen unterschiedlicher Hersteller, um das Laden von Elektrofahrzeugen abzustimmen und zu optimieren.

Demarest gewährt auch einen kleinen Einblick in das ehrgeizige Projekt von KNX am internationalen Flughafen Al-Maktoum in Dubai. Das Projekt zielt darauf ab, KNX-Lösungen als Grundlage für Energieeffizienz und Energiemanagement für den gesamten Flughafen zu nutzen. Er ist auch von den Möglichkeiten von KNX IoT begeistert und ist überzeugt, dass es Türen für weitaus intelligentere Lösungen und Automatisierungen öffnen kann, die die aktuellen Möglichkeiten des Energiemanagements verbessern.

Wer mehr über Energiemanagement erfahren möchte

und wie man es mit KNX-Lösungen umsetzen kann, dem empfiehlt Demarest den eCampus von KNX, der den Einstieg in die Welt des KNX-Energiemanagements erleichtert. Er bietet auch Anfängern alle grundlegenden Werkzeuge und Kenntnisse, um mit der Umsetzung von Energiemanagementlösungen mit KNX zu beginnen.

## **Ein letztes Wort: Die neue Realität des Energiemanagements ist hier**

Die Digitalisierung im Energiesektor beschleunigt sich zunehmend, was eine verbesserte Sicherheit, Produktivität, Zugänglichkeit und Nachhaltigkeit der Energiesysteme mit sich bringt. Darüber hinaus ist das allgemeine Bewusstsein für das Leben in einer nachhaltigeren Welt in einer Weise gestiegen, dass es die Märkte verändert und neue Geschäftsmodelle entstehen lässt. KNX arbeitet bereits mit dieser neuen Realität und bietet eine beeindruckende Auswahl an Anwendungen, Geräten und Lösungen für das Energiemanagement. Es liegt an den Unternehmen und Organisationen, dafür zu sorgen, dass die Infrastruktur, auf die sie sich für ihren Betrieb und ihr Auftreten stützen, nachhaltig ist.

Das ganze Interview können Sie auch auf dem YouTube-Kanal der KNX Association sehen:

<https://www.youtube.com/watch?v=3TWIhdsDX1E>

# Marktführer: KNX steht bei unabhängiger Umfrage an erster Stelle

Internationale Marktstudie: Fast zwei Drittel der professionellen Anwender integrieren KNX in ihre Smart Home-Projekte.



KNX bleibt mit großem Abstand zu anderen Kommunikationsprotokollen der beliebteste technische Standard für die Heim- und Gebäudeautomatisierung. Das ist das zentrale Ergebnis einer vom Fachmagazin Hiddenwires durchgeführten Branchen-Befragung. Demnach wird KNX von 62 Prozent aller befragten professionellen Anwender in Smart Home-Projekte integriert und damit in der Automation von Wohnungen und Gebäuden sogar deutlich häufiger eingesetzt als WiFi (53%) oder Bluetooth (31%) und drei Mal öfter als Technologien direkter Wettbewerber. Hiddenwires hatte mehr als 8.000 Branchen-Profis, überwiegend aus der EMEA-Region, befragt – darunter größtenteils Systemintegratoren (69%) aber auch Designer, Hersteller, Distributoren und Architekten.

## 3 von 4 Branchen-Experten kennen KNX

In diesem Wachstumsmarkt wird KNX als besonders gut positioniert wahrgenommen und weist dementsprechend den höchsten Bekanntheitsgrad unter den Technologien und Kommunikationsprotokollen für Smart Homes auf. Laut der Hiddenwires-Marktstu-

die kennen drei Viertel der professionellen Anwender (75%) KNX als Technologie für die Automatisierung von Gebäuden. Der nächste direkte Wettbewerber von KNX liegt mit knapp 54 Prozent Bekanntheit erst weit hinter dem weltweit führenden Standard auf dem vierten Platz der Rangliste.

## KNX auf dem 1. Rang: Dem direkten Wettbewerb um drei Längen voraus!

Kein anderes Kommunikationsprotokoll wird so oft in Smart Home-Projekte integriert wie KNX. 62 Prozent der professionellen Anwender vertrauen auf KNX und haben mit dem technischen Standard bereits Wohnungen und Gebäude automatisiert. Damit ist KNX auf Platz 1 des Hiddenwires-Rankings für Smart Home-Ökosysteme und allen direkten Wettbewerbern um fast drei Längen voraus, die in dieser Kategorie der Branchen-Befragung nur Ergebnisse von bis zu 21 Prozent erzielen konnten. Sogar herkömmliche Standards wie Wi-Fi (53%) und Bluetooth (31%) liegen im Ranking hinter KNX auf Platz 2 und 3.

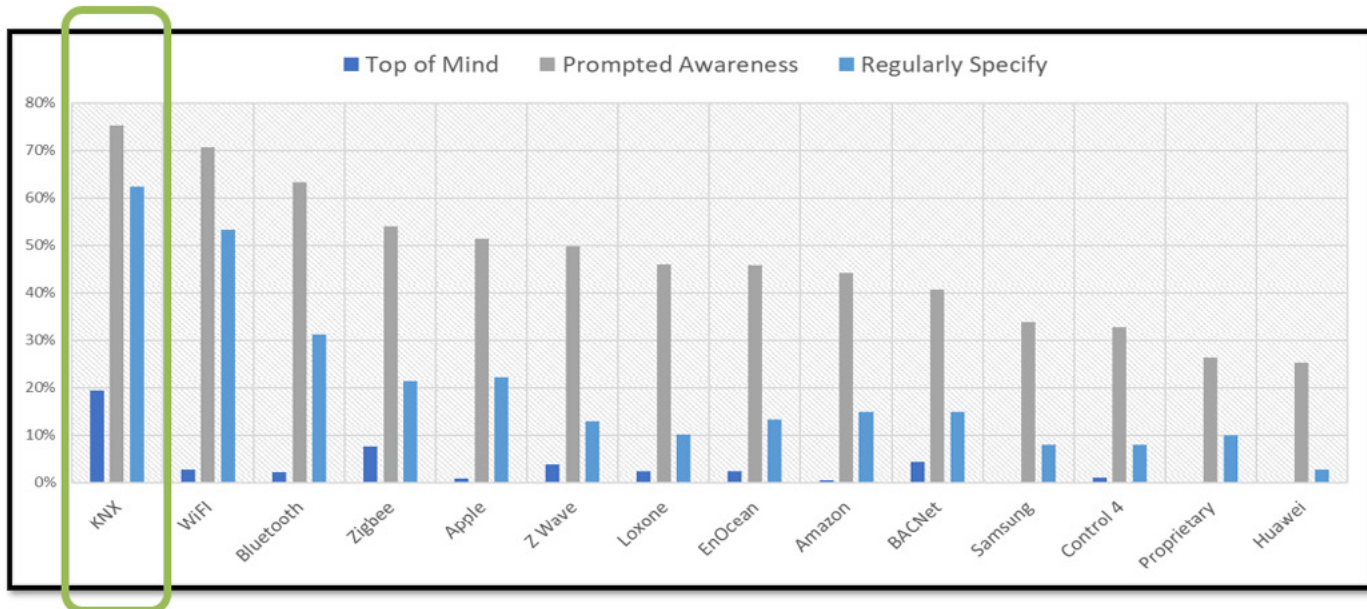


## Funktions- und Produktvielfalt machen KNX zur Nummer 1

Es ist insbesondere die breite Auswahl an Produkten, die KNX zum beliebtesten Kommunikationsprotokoll in Smart Homes macht. Weit mehr als 8.000 Geräte von zahlreichen verschiedenen Herstellern nutzen KNX Technologien und sind daher auch miteinander kompatibel. Professionelle Anwender können Produkte verschiedenster Marken so kombinieren, dass die Bedürfnisse der Endnutzer im Smart Home perfekt erfüllt werden können. „Wir liefern mit KNX ein offenes und hochsicheres Ökosystem für Smart Home- und Building-Projekte und verbinden dabei ein hohes Maß an Flexibilität und Einfachheit mit maximalem Komfort. Wir freuen uns, dass diese Vorteile von professionellen Anwendern erkannt und gewürdigt werden“, erklärt Franz Kammerl, Präsident der KNX Association, angesichts des hervorragenden Abschneidens von KNX in der Branchen-Befragung von Hiddenwires.

## Wachsendes Interesse an Smart Homes und Energiemanagement: Eine perfekte Kombination für KNX

Das Interesse an Smart Homes ist in den letzten Jahren erneut gewachsen, wie 59 Prozent der Befragten angaben. Nach Einschätzung von 29 Prozent der professionellen Anwender hat sich das Interesse in ihrer jeweiligen Region sogar mehr als verdoppelt. Das zunehmende Bewusstsein für die Vorteile von Smart Home-Technologien (71%), höhere Anforderungen an das Energiemanagement (53%) und sogenannte „Whole-Home“-Lösungen (43%) werden von den Branchen-Profis als größte Wachstumstreiber gesehen. Insbesondere letzteres zeigt, wie viele Endnutzer bereits heute nach Automationslösungen suchen, die möglichst alles in ihrem Zuhause miteinander vernetzen, um im Sinne des Smart Living das eigene Leben zu vereinfachen. Zahlreiche KNX Geräte und Lösungen für das Energiemanagement kamen 2021 auf den Markt, und viele weitere werden in diesem Jahr folgen.







# KNX BEST PRACTICES

Ihr Weg zu mehr Kundenzufriedenheit und höherer Projektqualität

Bei der Vorbereitung und Durchführung Ihrer Projekte ist es äußerst wichtig, dass die Erwartungen Ihrer Kunden erfüllt werden und es bei der Übergabe des Projekts nicht zu Missverständnissen oder unangenehmen Überraschungen kommt. Wenn Sie wollen, dass Ihre Projekte reibungslos ablaufen und Sie keinen Stress durch unnötige Reibungen mit Ihrem Endkunden haben wollen, müssen Sie so transparent und klar wie möglich sein, was beide Parteien erwarten können. Dies gilt nicht nur für den Umfang und die Funktion der technischen Installation, sondern auch für den grundsätzlichen Ablauf des Projekts. Um sicherzustellen, dass alle Beteiligten auf derselben Seite stehen, bieten wir jetzt ein Formular zum Herunterladen an, das Ihnen und Ihren Kunden hilft, die zu erwartenden Abläufe in einem Projekt zu beschreiben.

## Was sind die KNX Best Practices?

KNX Best Practices ist eine Checkliste mit Empfehlungen für die Projektvorbereitung und -übergabe, ohne ein rechtlich verbindliches Dokument darzustellen. Diese Checkliste wurde speziell mit einer geteilten Sichtweise erstellt, sodass beide Parteien individuell ihre Verpflichtung und ihr Verständnis überprüfen können. Durch die Unterzeichnung des Formulars können beide Parteien das bestmögliche Ergebnis für die Abwicklung des KNX Projekts garantieren.

Die Checkliste ist in drei Teile gegliedert. Im ersten Teil werden alle Punkte aufgeführt, die vor dem Projekt für beide Parteien zu beachten sind. Im zweiten Teil geht es um die Projektübergabe, bei der beide Parteien bestätigen können, dass alle Dateien und Unterlagen zur Verfügung gestellt wurden und weitere Vereinbarungen

zur Projektabwicklung und -pflege getroffen werden. Schließlich gibt es noch einige Punkte, die von beiden Parteien zu überprüfen sind, falls andere Technologien oder nicht zertifizierte Geräte verwendet wurden.

## Vorteile für den Systemintegrator

KNX Bewährte Verfahren bieten klare Richtlinien für das bestmögliche Vorgehen bei Ihrem KNX-Projekt. So wird nicht nur sichergestellt, dass die besten Methoden befolgt werden, sondern dank der frühzeitigen Einbindung des Systemintegrators ist auch gewährleistet, dass das Ergebnis den Bedürfnissen Ihrer Kunden entspricht. KNX Bewährte Verfahren garantieren Ihnen mehr Kundenzufriedenheit und eine höhere Projektqualität.

## Vorteile für Ihre Kunden

Neben der offensichtlichen Verwendung der besten Geschäftspraktiken kann der Endkunde sicher sein, dass die Installation nach den höchsten Standards durchgeführt wurde, während der Systemintegrator sich rechtlich gegen jede Art von Rechtsstreitigkeiten absichert. Durch die vollständige Transparenz der Projektabwicklung ist außerdem gewährleistet, dass das Ergebnis der Installation den vereinbarten Bedingungen entspricht.

Die Anwendung der Best Practices war noch nie so einfach. Sie können das Formular für die KNX Best Practices hier herunterladen und verwenden: <https://bestpractices.knx.org>



---

## ABB RoomTouch®

So individuell wie Ihr Zuhause

Raumsteuerung war noch nie so komfortabel. ABB RoomTouch® ist ein echtes Designobjekt mit hoher Funktionalität: Bedienkonzept, Szenen und die einzelnen Smarter Home Aufgaben können individuell konfiguriert werden. Das Display lässt sich im Hoch- oder Querformat montieren und sorgt dank HD-IPS-Touch-Display für intuitiven Bedienkomfort. Erfahren Sie mehr: [abb.de/knx](http://abb.de/knx)

**ABB**





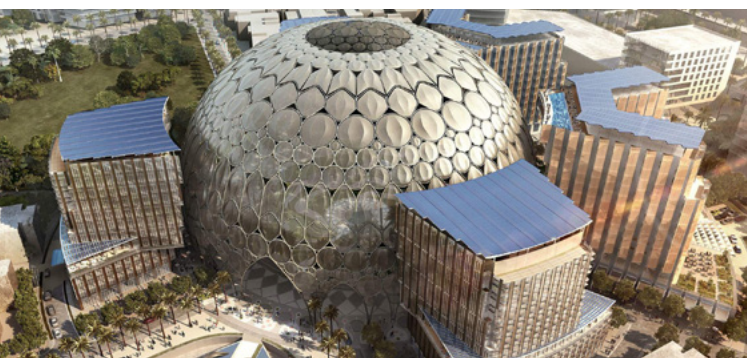
# KNX VERNETZT DIE WELT AUF DER EXPO DUBAI

Vom 1. Oktober 2021 bis zum 31. März 2022 schaute die Welt auf Dubai. 192 Länder versammelten sich hier zur Expo und präsentierten sich in ihren beeindruckenden Pavillons den über 25 Millionen erwarteten Besuchern. Da das Thema Nachhaltigkeit einer der Schwerpunkte der Expo war, spielte KNX, der weltweit führende technische Standard für die Heim- und Gebäudeautomatisierung, eine bedeutende Rolle auf der Weltausstellung.

## „Connecting Minds, Creating the Future“

Ideen, Erfindungen und Innovationen sowie der Austausch zwischen den Nationen stellten das Kernanliegen der Weltausstellung dar, die in ihrer 170-jährigen Geschichte erstmals im arabischen Raum veranstaltet wurde. Dabei standen die Themen Nachhaltigkeit, Mobilität und Chance im Fokus der 35. Ausgabe der Expo. Das Motto der Weltausstellung – „Connecting Minds, Creating the Future“ – passte auch auf KNX:

Schon heute vernetzt die Zukunftstechnologie mit Millionen von Installationen rund um den Globus ganze Städte, Infrastrukturen und smarte Gebäude. So durfte der weltweit führende technische Standard für die Heim- und Gebäudeautomatisierung auch auf der Expo Dubai nicht fehlen. Hier bereichert KNX die Pavillons zahlreicher Länder durch vielfältige smarte Funktionen, die von HLK-Systemen bis hin zu Beleuchtungslösungen mit menschenzentriertem Ansatz, intelligenten Präsenzmeldern und architektonischer Beleuchtung mit Sonnennachlaufsteuerung reichen.



## Al Wasl Plaza: Der zentrale Hub

Im Herzen der Expo, dem im Durchmesser 150 Meter großen Al Wasl Plaza, basiert das Beleuchtungs- und Klima-System auf KNX. Beim Al Wasl Plaza handelt es sich um den Pavillon der Gastgeber-Nation, den Vereinigten Arabischen Emiraten, der zugleich als zentraler Hub der Weltausstellung fungiert. Gekrönt wird der Plaza, der den historischen Namen von Dubai trägt, durch eine 65 Meter hohe, lichtdurchlässige Kuppel in Form des Expo-Logos, die als immersive 360-Grad-Projektionsfläche dient.



## „Opportunity Pavilion“: Ein Zusammenspiel aus Licht, Schatten und Farben

Durch den Einsatz von unter anderem KNX Thermostaten sorgt das KNX System im sogenannten „Opportunity Pavilion“, dessen Dach wolkenähnlich 32 Meter über dem Boden schwebt, für perfekte klimatische Bedingungen. Die imposanten Lichteffekte des „Opportunity Pavilion“, die aus dem Zusammenspiel von Transparenz, Licht, Schatten und Farben resultieren, werden ebenfalls durch verschiedene KNX Funktionen ermöglicht.



## Belarus' Pavillon: KNX im Technologie-Wald

Im Wald der Zukunftstechnologien darf auch KNX nicht fehlen. Hier im Pavillon von Belarus sorgt ein KNX System für die optimale Steuerung der Gebäudegewerke. Der Wald repräsentiert das Naturerbe von Belarus mit seiner einzigartigen europäischen Forstlandschaft.



## Marokkos Pavillon: Im Zeichen der Nachhaltigkeit

Der Pavillon von Marokko steht ganz im Zeichen der Nachhaltigkeit. Ausgestattet mit einem KNX System wird er nach der Expo Dubai in einen Wohnkomplex mit Swimming Pool, Fitness Club sowie Lounge umgewandelt und somit weiter genutzt werden.



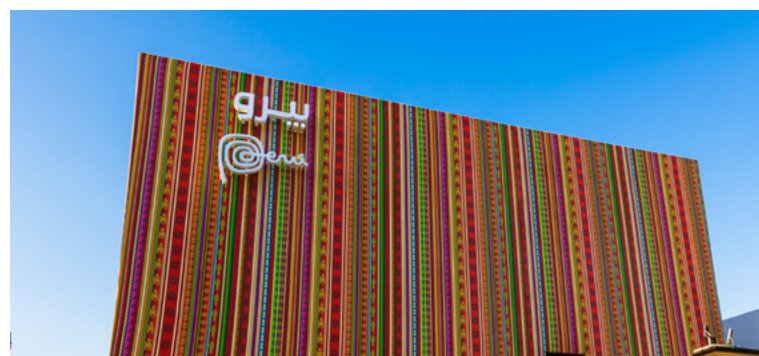
## Brasiliens Pavillon: Eine Wasserlandschaft

Der brasilianische Pavillon ist mit seinem Wasserplatz an die Wasserlandschaft des Rio Negro im Amazonasbecken angelehnt. KNX sorgt hier für das passende Raumklima. Auch die Beleuchtung des gesamten Pavillons ist über das KNX System vollständig steuerbar, ebenso Bild- und Lichtprojektoren sowie Sprinkler für Aromen.



## Perus Pavillon: Auf dem Weg des Wandels

Intelligente KNX Applikationen finden sich außerdem im Pavillon von Peru, der den Wandel des südamerikanischen Landes symbolisiert. Visuelle Highlights sind die Außenwände des Pavillons, die sich optisch an der peruanischen Webkunst orientieren, sowie riesige Mauern im Inneren, die von den Ruinen von Kuélap inspiriert sind.







## Luxemburgs Pavillon: Die Unendlichkeit der Kreislaufwirtschaft

Das über ein KNX System gesteuerte Pavillon von Luxemburg ist von einem Möbiusband inspiriert, bei dem die Verdrehung und Faltung eines Bandes zu einer einzigen Fläche führt, ohne Anfang und ohne Ende. Dies soll die Kreislaufwirtschaft abbilden. Verschiedene Projektionen und Animationen im Pavillon zeigen das Land und seine Bewohner, während die Besucher dank der besonderen Architektur das Gefühl haben, gleichzeitig drinnen und draußen zu sein.

## Frankreichs Pavillon: Mit der Kraft des Lichtes

Licht als Quelle von Inspiration, Wissen und Kreativität ist das zentrale Element des architektonischen Konzepts des französischen Pavillons. Zur Steuerung der aufwendigen Lichtinstallationen wurde KNX gewählt. Der Pavillon Frankreichs will den Fortschritt neu denken, Emotionen wecken und Ideen zur Neuerfindung der Welt freisetzen.

## Belgiens Pavillon: Die „grüne Arche“

Nachhaltigkeit ist nicht nur für KNX ein wichtiges Anliegen, auch der belgische Pavillon, gesteuert über ein KNX System, widmet sich als „grüne Arche“ dem Thema. Hier wird belgisches industrielles, technisches und wissenschaftliches Know-how ausgestellt. Der Pavillon spiegelt dabei gestalterisch eine Mischung aus lateinischer Romantik in der Kunst und angelsächsischer technischer Präzision in der Industrie wider.

## Saudi-Arabiens Pavillon: Ein Blick in die Zukunft

Auch der saudische Pavillon ist mit neuester KNX Technologie ausgestattet. Er bietet einen Einblick in die Zukunft der Menschheit, die sich auf vier Säulen stützt: Die Menschen, die Natur, das Erbe und die Chancen.

## Eindrucksvolle Demonstration der Vielseitigkeit von KNX

„Wir fühlen uns sehr geehrt, dass KNX ein Teil der Expo Dubai sein darf und so zum erfolgreichen Gelingen der viel beachteten Weltausstellung beitragen kann. Unser spezieller Dank geht daher an unsere KNX Mitglieder und Systemintegratoren, die dies ermöglicht haben. Sie demonstrieren auf der Expo Dubai der Weltöffentlichkeit eindrucksvoll die vielseitigen Einsatzmöglichkeiten und die umfassende Performance von KNX“, erklärt Franz Kammerl, Präsident der KNX Association.

Weitere mit KNX realisierte Projekte zur Heim- und Gebäudeautomatisierung finden sich unter <https://projects.knx.org>

# Die neue Freiheit in KNX.



Weil wir zu den Pionieren intelligenter Gebäudetechnik zählen, ist es unser ständiges Bestreben, Dinge noch einfacher zu machen. Mit KNX RF zum Beispiel. Das funkbasierte System ermöglicht eine vollwertige Automatisierung auf Basis einer 230 V-Installation. Ganz ohne Neuverkabelungen und sicher gegen Manipulation. Nutzen Sie die neue Freiheit, um selbst aus Bestandsgebäuden ein Smart Home oder Smart Building zu machen.



# ETS6

# DIE WESENTLICHEN FUNKTIONEN DER ETS6

Immer häufiger werden Internetbrowser für die Erledigung täglicher Arbeiten verwendet. Die ETS6 ermöglicht dies nahtlos durch eine „browserähnliche“ Anwendererfahrung (User Experience – UX) mit flexibler Nutzung von Reitern und Fenstern.

## ETS6 IST SMART

### Mehrere Hauptfensterinstanzen

ETS6 bietet eine verbesserte Fenster- und Arbeitsfenster-Handhabung, wobei mehrere Fensterinstanzen gleichzeitig geöffnet werden können. Dies erleichtert die Überprüfung und den Abgleich von Daten innerhalb eines Projekts oder zwischen mehreren Projekten.

### Flexible Nutzung von Reitern

Reiter können zur Einbettung oder Erstellung neuer ETS6-Instanzen ganz einfach maximiert, verschoben und abgelegt werden. Zur Erstellung eines neuen Reiters innerhalb der gleichen ETS6-Instanz muss dieser einfach nur maximiert werden. Dieser Reiter kann dann zur Erstellung einer neuen Instanz einfach aus der Instanz verschoben werden bzw. in eine andere ETS6-Instanz verschoben und abgelegt werden, um ihn in diese Instanz einzubetten.

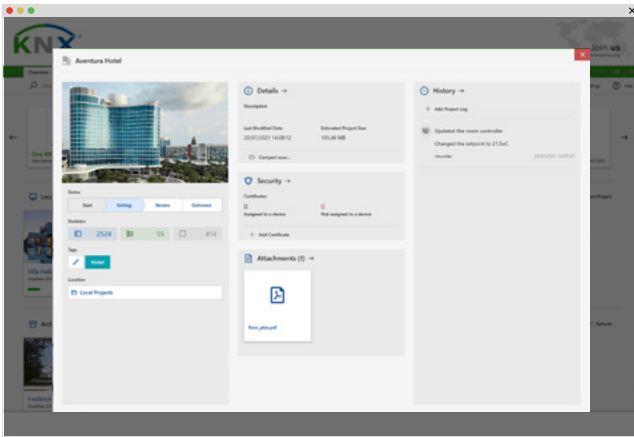
### Cloud Lizenzierung

Das neue Lizenzierungsmodell der ETS6 unterstützt sowohl cloud- als auch donglebasierte Lizenzierung. Dadurch können Sie offline arbeiten, wenn keine Internetverbindung verfügbar ist. ETS6 verbindet sich für Lizenzinformationen mit dem MyKNX-Konto eines Anwenders.



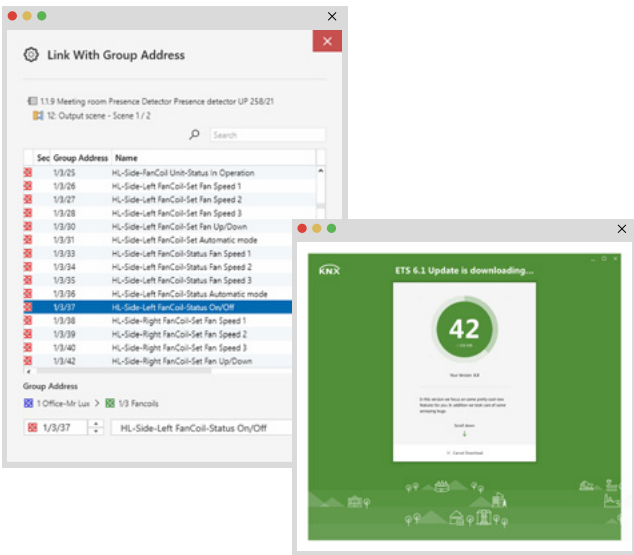
## Adaptives Dashboard

ETS6 bündelt und sortiert Projekte im adaptiven und komplett umgestalteten Dashboard. Dank der verfügbaren Metadaten wie Projekttitlebild, Projekttyp, Tags und Symbole lassen sich Projekte leicht finden und aufrufen.



## Pfeil-Navigation

Der Projektarbeitsbereich wurde umgestaltet, wodurch es einfacher denn je ist, zwischen Dateien zu navigieren. Hierfür sorgen die Zurück-/Weiter-Optionen (über Pfeiltasten-Schaltflächen, Tastenkombinationen oder Mausklicks). Die Suche nach einem Element in einem KNX-Projekt gestaltet sich in der ETS6 wie die Nutzung eines Internetbrowsers.

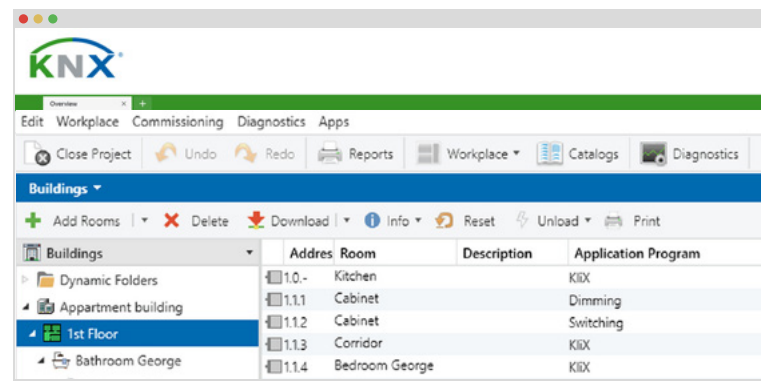
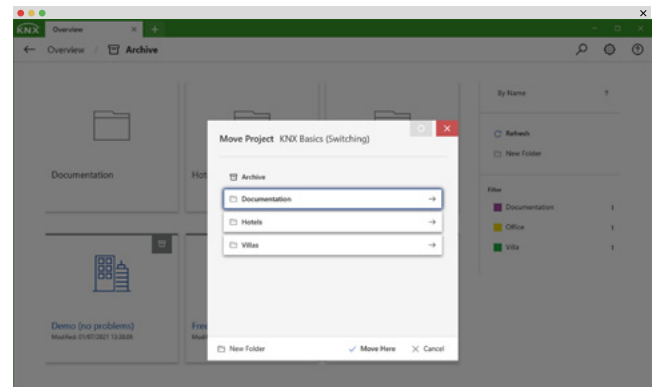


## Verbessertes Update-Tool

Mit dem intuitiven Update-Benachrichtigungssystem von ETS6 verpassen Sie kein wichtiges Update mehr. Die Aktualisierung von ETS6 garantiert fortlaufende Verbesserungen sowie die Stabilität Ihrer ETS-Software. Vor jedem Update stehen Versionshinweise zur Verfügung und Updates können auf Wunsch übersprungen werden.

## Verbessertes Projektarchiv

Die Projektzusammenarbeit wird durch das verbesserte Projektarchiv in ETS6 erleichtert. Es bietet verschiedene Funktionsebenen für verschiedene Arten von Anwendern. Normale Anwender können das Projektarchiv als Sicherung für ihre Projektdateien nutzen. Und erfahrene Anwender können erweiterte Zusammenarbeitsfunktionen nutzen, die mehreren Personen ein gleichzeitiges Arbeiten an einem Projekt ermöglichen.



## Optimierter „Verknüpfen mit“-Dialog

In ETS6 können Sie Gruppenadressen dank des „Verknüpfen mit“-Dialogs wesentlich schneller miteinander verknüpfen. Darüber hinaus sind „Neue Gruppenadresse erstellen“ und „Bestehende Gruppenadresse verwenden“ jetzt noch leichter zugänglich. Anwender müssen sich dadurch nicht die aktuelle Gruppenadressstruktur einprägen. ETS6 wird auch häufig dazu verwendet, Kommunikationsobjekte mit Gruppenadressen zu verknüpfen. Der verbesserte „Verknüpfen mit“-Dialog erleichtert die Auswahl von einem oder auch mehreren Kommunikationsobjekten und/oder Kanälen auf dem Gerät als Quelle für die Verknüpfung mit dem Ziel (den Zielen), d. h. mit den Funktionen oder Gruppenadressen jedes Objekts. Das heißt, ETS6 unterstützt die Massenverknüpfung von Kommunikationsobjekten mit Gruppenadressen.

# ETS6 IST SICHER

Die ETS6 basiert auf und verbessert die Funktionen, die ETS5 Professional für den Umgang mit KNX-Data-Secure- und KNX-IP-Secure-Geräten bietet. Zusätzlich unterstützt ETS6 die aktuellsten KNX Systemerweiterungen für sicherere KNX Anlagen, leichtere Topologieskalierung und eine neue Generation von RF-Geräten. Systemintegratoren können bestehende Projekte einfach um neue Geräte erweitern, die die Sicherheit oder RF-Geräte unterstützen, weil die ETS6 seinerseits Koppler mit Segmentkoppler und Security-Proxy-Funktionalität unterstützt.

Darüber hinaus werden frühere KNX Investitionen in die neue Software integriert.

## KNX Segmentkoppler

Ein Segmentkoppler ist eine Erweiterung eines Medienkopplers, der Liniensegmente unabhängig von deren Medientyp miteinander verbindet.

KNX Segmentkoppler sind Geräte, die eine bestehende KNX TP1-Linie um RF-Geräte oder TP1-Geräte mit Filterung erweitern oder viele kleine TP1-Inseln mit KNXnet/IP mit Filterung verbinden.

## KNX Security Proxy

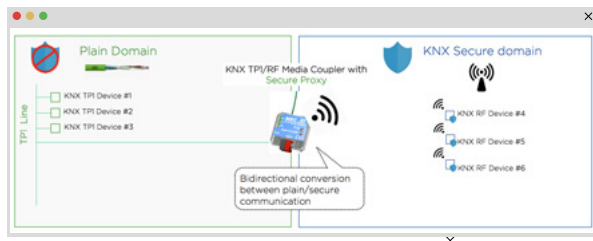
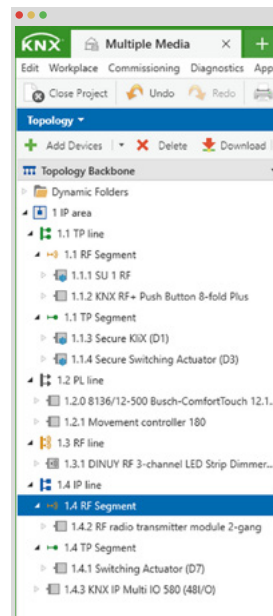
Die ETS6 unterstützt Secure Proxy, eine Kopplungserweiterung, die es einfachen Geräten ermöglicht, mit sicher arbeitenden Geräten zu kommunizieren. Daraus ergibt sich die ideale Methode für die Sicherheit auf neu hinzugefügten Geräten, wenn es darum geht, bestehende Installationen mit sicheren Geräten nachzurüsten, ohne dass alle vorhandenen einfachen KNX-Geräte entfernt werden müssen.

KNX-Secure-Proxy-Geräte sichern die:

- KNX Kommunikation in offenen Subnetzwerken (KNX Data Secure)
- Konfiguration von Geräten in der Anlage (KNX Data Security und KNX IP Secure Geräte-Management)
- Laufzeit-Kommunikation bestimmter Anwendungen (KNX Data Secure)

## KNX RF Multi-Geräte

Die ETS6 Professional unterstützt KNX RF Multi, die neue Generation von KNX RF-Geräten und der Ersatz für KNX RF und KNX Ready. Dieses zuverlässige, robuste und kabellose Protokoll für Gebäudesteuerungsanwendungen unterstützt Frequenzagilität durch den Einsatz von fünf verschiedenen Frequenzen, Repeatern (Re-Transmitter), Schnell- und Langsam-Modi, „Hören vor Sprechen“ und schnelle Quittierung an bis zu 64 Geräten (erneut versuchen, wenn erfolglos). KNX RF Multi-Geräte umfassen einen vorgeschriebenen Sicherheits-Support und einfache Konfiguration,





da alle Frequenzeinstellungen automatisch von ETS6 vorgenommen werden. Die Laufzeitfunktionen ergeben sich aus einem Produkteintrag, der mit dem Hersteller-Tool erstellt wird.

KNX RF Multi-Geräte bieten:

- System-Mode-Geräte (basierend auf Laufzeitfunktionen durch ETS6-Produkteintrag)
- Einfache Konfiguration, da der Installateur nicht aktiv werden muss
- Sicherheit mit vorgeschriebener KNX Data Secure
- Automatische Konfiguration der Frequenzen für jede Verknüpfung (bereit, multi-schnell und multi-langsam) durch die ETS6
- Standardmäßig schnelle ACK-Aktivierung
- Automatische Konfiguration der ACK-Slot-Zahl durch die ETS6

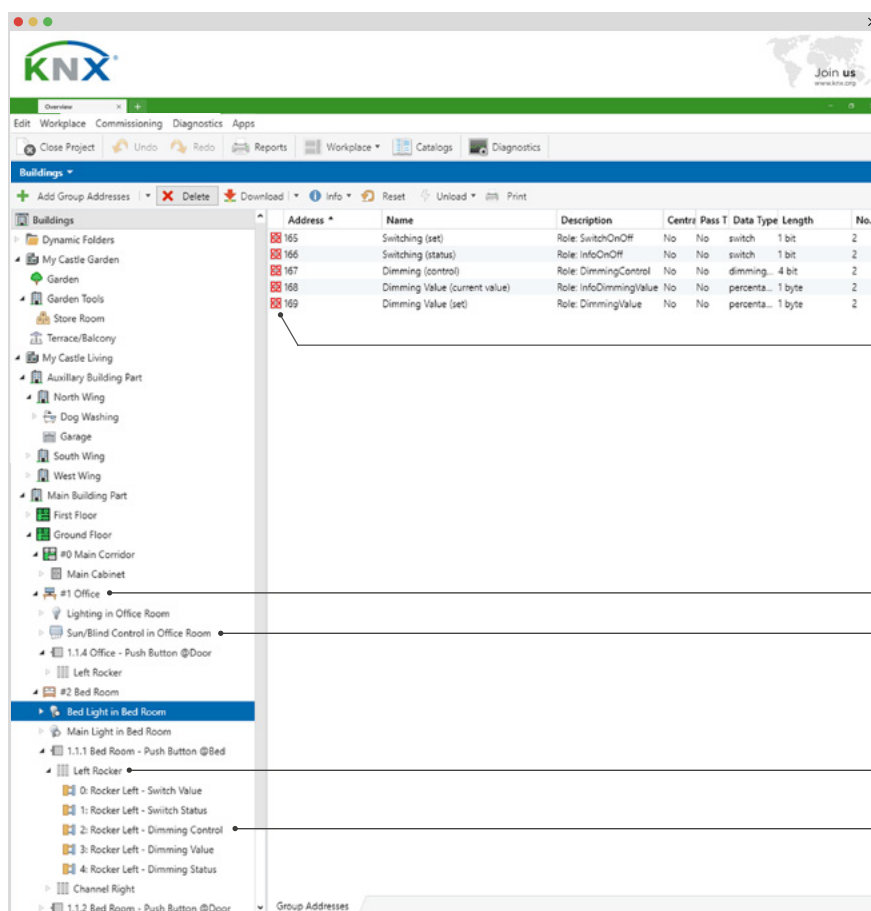
# ETS6 IST OFFEN

Die ETS6 ist genauso offen wie KNX.

## KNX IoT-System

Die ETS6 verwendet KNX IoT für die Verbindung von KNX mit der „Nicht-KNX-Welt“. Innerhalb von ETS6 funktioniert dies anhand von Objekten auf der grafischen Benutzeroberfläche (GUI), die das Erscheinungsbild ihrer real vorhandenen Gegenstücke und/oder deren mögliche Interaktion mit dem Anwender nachahmen.

Durch eine umfassendere Öffnung zur „Nicht-KNX-Welt“ ermöglicht KNX IoT die Implementierung von semantischen Projektinformationen und Tagging. In ETS6 hat IoT diese semantischen Informationen auf Standorte, Funktionen, Funktionspunkte, Kanäle, Kommunikationsobjekte und vieles mehr erweitert.



Function Point  
(Gruppenadresse)

Location

Funktion

Kanal

Point (Gruppenobjekt)



# DER NEUE KNX ETS eCAMPUS

**EXPERTE FÜR HEIM- UND GEBÄUDEAUTOMATISIERUNG WERDEN IST EINFACHER ALS JE ZUVOR**

Nach der erfolgreichen Markteinführung der ETS6, dem professionellen Tool zur Automatisierung von Smart Homes und Buildings, hat KNX nun den rundum neu gestalteten KNX ETS eCampus vorgestellt. Das kostenlose Online-Lern-Tool für Einsteiger vermittelt Fachwissen zur Heim- und Gebäudeautomatisierung mit KNX sowie ETS6 und bietet die Möglichkeit ein Zertifikat zu erwerben sowie in den Genuss eines Rabattes auf die erste ETS6 Lite Lizenz zu kommen. Das Tool ist ab sofort unter <https://my.knx.org> verfügbar und unsterstützt insgesamt 18 Sprachen.

## **Für einen erfolgreichen Einstieg in die Welt der Heim- und Gebäudeautomatisierung**

Der web-basierte KNX ETS eCampus wurde für Einsteiger konzipiert und ist ein idealer erster Schritt, um sich mit KNX und ETS vertraut zu machen. Das Online-Lern-Tool vermittelt auf einfache Art und Weise die wichtigsten Grundlagen zu dem weltweit führenden technischen Standard für Gebäudeautomatisierung und zum ETS6 Tool. Ziel ist es, dass Einsteiger schneller mit der Realisation ihres ersten Smart Home Projekts beginnen können. Das hierzu notwendige Know-how wird in klar strukturierten und leicht verständlichen interaktiven Lektionen und Video-Trainings – verteilt auf verschiedene Kapitel – erworben. Das Online-Lern-Konzept von KNX wurde weltweit von über 150.000 Nutzern aus 170 Ländern erprobt und in Zusammenarbeit mit den KNX Schulungsstätten entwickelt.

## **Lernen in eigenem Tempo und mit simulierten Übungen**

Teilnehmer des KNX ETS eCampus lernen Schritt für Schritt in ihrem eigenen Lerntempo von der Theorie über die Praxis, wie sie ihr eigenes KNX Projekt aufsetzen: Von grundlegenden KNX Konzepten und Funktionen über die Handhabung von ETS6 bis hin zur

Konfiguration und Steuerung von Smart Homes und Buildings. Abwechslungsreiche simulierte Übungen sorgen dabei für Motivation und dafür, das erlernte Wissen weiter zu vertiefen, während Tests nach jeder Lerneinheit den individuellen Lernfortschritt dokumentieren und verfestigen. Einzelne Lektionen können dabei jederzeit wiederholt werden.

## **Abschlusszertifikat und Lizenz-Rabatt bei erfolgreicher Teilnahme am KNX ETS eCampus**

Dank des neuen Look & Feel finden sich die Nutzer des Online-Lern-Tools sofort zurecht und dadurch einen noch schnelleren Einstieg in das KNX Universum. Alle Teilnehmer, die den KNX ETS eCampus mit einer Erfolgsquote von mindestens 85% absolvieren, erhalten außerdem ein Abschlusszertifikat als entsprechenden Leistungsnachweis sowie einen Rabatt auf ihre erste ETS6 Lite Lizenz. Nach Abschluss des KNX ETS eCampus haben sie eine hervorragende Basis für die Gestaltung ihres eigenen Smart Homes mit KNX oder für den Besuch eines Grundkurses, um ein zertifizierter KNX Partner zu werden.

Um mit dem ETS eCampus zu starten ist lediglich ein persönlicher MyKNX Account erforderlich, der kostenlos unter <https://ecampus.knx.org> erstellt werden kann.

# NEUE ETS APPS

## BJE FM-Actuator Update BUSCH-JAEGER

Anwendungsbereich: Mit der ETS Service App können die UP-Aktoren SA/U1.16.x2 und SAH/U2.16.x2 komfortabel gewartet werden. Es ist möglich, eine neue Firmware in vorhandene Geräte einzuspielen. Darüber hinaus können auch ältere Firmware-Versionen in vorhandene Geräte übertragen werden (z. B. im Falle eines Gerätetausches). Bei einem Firmware-Programmierungsvorgang wird die Programmierschnittstelle der ETS verwendet. Alle KNX-Medien werden hierbei unterstützt (TP, IP, RF).

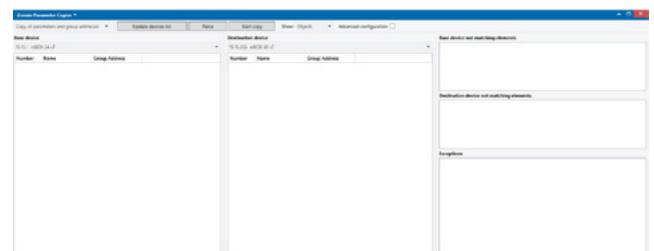
[www.busch-jaeger.com](http://www.busch-jaeger.com)



## Zennio Parameter Copier

Die ETS App „Zennio Parameter Copier“ ist ein Werkzeug, das beim Versions-Update-Prozess von Zennio-Produkten hilft. Dieses Tool ermöglicht das Kopieren von Parametern und Gruppenobjekt-Zuordnungen zwischen verschiedenen Produktversionen und beschleunigt so den Aktualisierungsprozess.

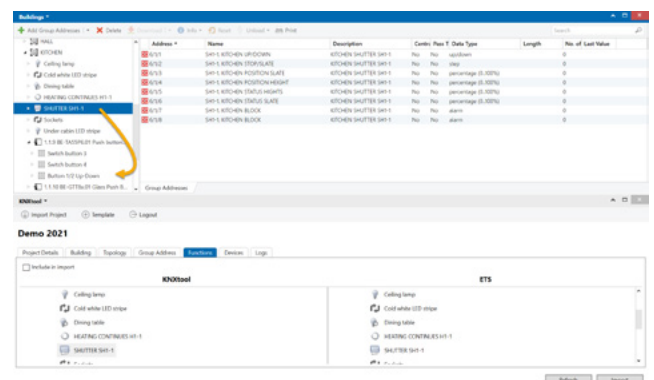
[www.zennio.com](http://www.zennio.com)



## KNXtool-App

Mit der KNXtool-App können Sie alle KNXtool-Projektinformationen wie Geräte, Gebäudestruktur, Topologie, Gruppenadressen und IoT-Funktionen (einschließlich aller relevanten Kanaltexthe, IDs, Tags usw.) direkt in ETS importieren. Die KNXtool-App ist ein umfassendes webbasiertes KNX-Entwurfs- und Planungstool, mit dem Sie KNX-Systeminstallationen mit einer einzigen Software entwerfen, planen, verwalten, budgetieren und dokumentieren können. Die KNXtool App verwendet eine Drag-and-Drop-Oberfläche, mit der Sie KNX-Projekte schnell und genau grafisch entwerfen und planen können.

[www.bemi.fi](http://www.bemi.fi)







Smart home and building solutions.  
Global. Secure. Connected.

|  |  |  |  |  |  |  |  |  |  |
|--|--|--|--|--|--|--|--|--|--|
|  |  |  |  |  |  |  |  |  |  |
|  |  |  |  |  |  |  |  |  |  |
|  |  |  |  |  |  |  |  |  |  |
|  |  |  |  |  |  |  |  |  |  |
|  |  |  |  |  |  |  |  |  |  |
|  |  |  |  |  |  |  |  |  |  |
|  |  |  |  |  |  |  |  |  |  |
|  |  |  |  |  |  |  |  |  |  |
|  |  |  |  |  |  |  |  |  |  |
|  |  |  |  |  |  |  |  |  |  |
|  |  |  |  |  |  |  |  |  |  |
|  |  |  |  |  |  |  |  |  |  |
|  |  |  |  |  |  |  |  |  |  |
|  |  |  |  |  |  |  |  |  |  |
|  |  |  |  |  |  |  |  |  |  |
|  |  |  |  |  |  |  |  |  |  |
|  |  |  |  |  |  |  |  |  |  |
|  |  |  |  |  |  |  |  |  |  |
|  |  |  |  |  |  |  |  |  |  |
|  |  |  |  |  |  |  |  |  |  |
|  |  |  |  |  |  |  |  |  |  |
|  |  |  |  |  |  |  |  |  |  |
|  |  |  |  |  |  |  |  |  |  |

# 500 Members in 45 Countries



|                                |   |  |  |                               |   |                                |                                     |  |                                    |
|--------------------------------|---|--|--|-------------------------------|---|--------------------------------|-------------------------------------|--|------------------------------------|
| advancis                       | Agentilo GmbH                                 | AGFEO<br>analog perfect communication    | AIRZONE                                    | JUNG                          | Alexander Bürkle                            | AM                             | alfanar                             | lilitech   | ALTEC                              |
| ardomus                        | arlight                                       | ARMITI<br>Intelligent Solutions Provider | ASTRUM                                     | ATEN                          |   | aumüller                       | AUNOVIS                             | aurex  | AuroLite                           |
| beecontrols                    | Belcom  | BELDEN<br>BRIDGES ARE THE RIGHT CHOICE   | BELIMO                                     | BEMI<br>SMART HOME            | B BERGHOFF                                  | B. Berker                      | Bes<br>www.bes.com                  | BETACAVI   | BILTON                             |
| SMART                          | bticino                                       | BUSCH-JAEGER                             | bvk  | canX                          | CAREL                                       | CasaTunes<br>made by the world | CASODDA<br>Innovation in life       | CD<br>CD Innovation                                | CON smart                          |
| comfort click                  | CONDEV  | CONSOLINNO<br>energy                     | Control4                                   | iKNiX                         | CONTROL4                                    | CONTROLFONIC                   | COOLAUTOMATION                      | core   | CP electronics                     |
| dc SERVICES                    | DEHN  | DGA<br>Deutsche Gebäude Automation       | HOME COCKPIT                               | digitalSTROM                  | DiNUY                                       | DIVUS<br>Show & Control        | DNAKE<br>狄耐克                        | Domo.netio<br>Making Your Life Easier              | DOMOTICA LABS                      |
| sekey                          | ekinex  | myGEKKO                                  | ElabNET                                    | ELAN<br>CAVI & BATTERIE       | elausys                                     | ELDAT                          | ELECTRAK                            | EGi  | e-controls                         |
| energiebären                   | enocean                                       | EOS<br>INNOVATIVE BUILDING TECHNOLOGY    | ergo3                                      |                               | ESYLUX                                      | ESA<br>...mein Heizsystem      | EUROPEAN<br>CABLE SERVICE           | eutelsat<br>communications via satellite           | EVN                                |
| Freedompro                     | frogblue                                      | STAR-NET<br>星网锐捷                         | 逸哲明<br>E3DSIGHT                            | FUJITSU                       | function                                    | GARO                           | GDS<br>INTELLIGENCE IN BUILDINGS    | GePRO<br>Geotechnik für<br>Planung, Bau und<br>MRT | GEVA automation                    |
| GreenConnect                   | GreenControls                                 | GRIESSER                                 | Laffey Electric<br>中国商用酒店到配开关领军品牌          | 三维极光 Pak<br>智能家居照明            | NI  | HOKO                           | OSIX                                | ELECTRICS<br>SEAWIN                                | SUMSIR                             |
| Helios<br>DIE MARKE DER PROFI  | HELUKABEL                                     | Herholdt Controls                        | HERMOS                                     | vastwise 日联科技                 | HMS   | Intesis<br>BY THE AUTOMATION   | Honeywell<br>THE POWER OF CONNECTED | HORMANN<br>Tors • Türen • Zargen • Antriebe        | Hoval                              |
| IMI<br>Hydraulic Engineering   | IMPOLUX<br>THE LEADER                         | INSTA                                    | InstaLighting                              | INTEGRA<br>SMART LIGHTING     | IPAS  | iRidi                          | HYPER TOUCH<br>touchscreen          | AV BEYOND<br>THE BOX                               | ise                                |
| KAMPDMANN<br>Genau mein Klima. | KERMI   | knipresso                                | KNX SIMULATOR                              | kondz<br>Connectivity Assured | sontec                                      | Ksenia<br>Security Innovation  | KTIS                                | LEBENOR  | legrand                            |
| MAICO<br>VENTILATOREN          | MAKEL<br>Die Marke der Energie                | -weishaupt-                              | PROLED                                     | MBS<br>Made by Specialists.   | MDT<br>TECHNOLOGIES                         | MW<br>MEAN WELL                | MERCK                               | MESSUNG<br>ESTABLISHED PEOPLE                      | METEL.EU                           |
| NANOTECO<br>"Smart" Energy     | Nautilus                                      | NETX<br>AUTOMATION                       | neuberger.                                 | Nice                          | niko  | DOOYA<br>TUBULAR MOTOR         |                                     | NSA  | NZR                                |
| pelinindustrie                 | pharos  | POLYCARB<br>Connection Strategy for      | ISOW                                       | preussen<br>AUTOMATION        | progea<br>INDUSTRIAL AUTOMATION SOFTWARE    |                                | PROX<br>P.I. Project Innovations    | Qbic<br>TECHNOLOGY                                 | SMARVIS<br>SMART NETWORK SOLUTIONS |
| luftec                         | SSS SIEDLE                                    | SABIANA<br>INNOVATIVE AIR AIR            | SAMSON<br>ABLE                             | Satel                         | SAUTER<br>Creating Sustainable Environments | Schenker<br>Storen             | Schneider<br>Electric               | SCHNICK<br>SCHNACK<br>SYSTEMS                      | SCHRACK<br>TECHNIK                 |
| 上奥龙创<br>SIC-LongChuang         | iEAST   | 安百纳<br>ANBAINA                           | 合广测控                                       | 华夏显示<br>HUAXIA DISPLAY        | 兰江荣恒科技<br>LANJIANG RONGHENG TECHNOLOGY      | merry<br>KREAT                 | MiCHO!                              | NIETIAN  | SUNRICHER                          |
| HH                             | SmartHomeKraimer<br>Gebäudeautomation mit 30! | SoloNio                                  | somfy.                                     | sonnen                        | HEOS  | steinel                        | STIEBEL ELTRON                      | stiliger   | ST<br>life augmented               |
| tense                          | TERMINUS 特斯联                                  | theben<br>energy saving comfort          | thermokon<br>HEIZUNG KÜHLUNG TÜR-ABSCHLUSS | THINKA                        | TIS   | TOTAL<br>SOLUTION              | TREBOR                              | zipato   | TRIDIUM                            |
| VANTAGE                        | VELUX   | VEMER                                    | Vestamatic                                 | viega                         | VIESMANN                                    | VIMAR<br>energia positiva      | VIVALDI                             | VIVO   | VOKA                               |
| woertz                         | CITRON<br>世盟智能                                | SK<br>WÄRM ELEKTRONIK                    | 智小金<br>全屋智能定制                              | XEROPOINT                     | xxter                                       | INTERRA                        | zehnde<br>always around you         | Zennio   | ZE                                 |
| SATION<br>Smart Energy         | ZidaTech<br>Automation Systems                | ZUMTOBEL                                 |  |                               |   |                                |                                     |  |                                    |

# NEUE PRODUKTE

## Atmosphäre mit DALI

**ABB** hat jetzt ein umfassendes Angebot an DALI-Gateways innerhalb von ABB i-bus® KNX. Besonders zu erwähnen: DALI Gateway Premium DG/S 1.64.5.1 und DG/S 2.64.5.1. Die DALI Gateways Premium beinhalten nun spezielle Funktionen wie das „Tuneable White“, Human Centric Lighting (HCL) oder Dim2Warm. Basic- und Premium-Version entsprechen dem neuen DALI2-Standard, der die Kompatibilität zwischen allen DALI-Geräten erhöht. Alle DALI-Geräte erhielten dazu eine verbesserte Inbetriebnahme mit der ABB i-bus® Tool-Erweiterung.

Kontakt: <https://new.abb.com>



## Aidoo KNX Controller

**Airzone** - Aidoo KNX Controller integriert das Inverter/VRF-System in KNX mit dem einfachsten Kommunikations-Gateway, wobei alle Inverter/VRF-Funktionen intakt bleiben. Mit seinem direkten Anschluss, der 2-Wege-Kommunikation, der flexiblen Gerätesteuerung und den anpassbaren KNX-Szenen bietet der mit der ETS konfigurierbare Aidoo KNX Controller eine einfache und vollständig kompatible Integration. Als ein Plug&Play Produkt sind weder Adapter noch externe Stromversorgung erforderlich. Der Anschluss an den Inverter/VRF erfolgt in wenigen Minuten. Mit Aidoo KNX können Sie auch Ihren Inverter/VRF Klimagerät durch so viele Kommunikationsoptionen steuern, wie Sie in Ihrem KNX System mit ultimativer Flexibilität implementieren möchten.

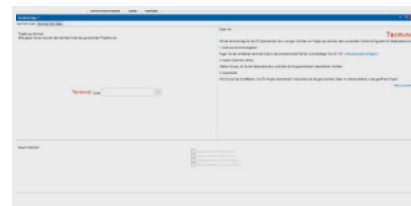
Kontakt: [https://www.airzonecontrol.com/control\\_solutions/aidoo/knx](https://www.airzonecontrol.com/control_solutions/aidoo/knx)



## Neu: Update für Terminal-App

**Alexander Bürkle GmbH & Co. KG** - Auf <https://my.knx.org> steht Ihnen jetzt die neue Terminal-App in der Version 1.0.0.2 als Download zur Verfügung. Der Terminal-Konfigurator ist ein Online-Planungstool mit dem Sie spielend leicht Ihr KNX-Projekt vorplanen können. Mit dem Update exportieren Sie jetzt sämtliche Gruppenadressen mit einem Mausklick in die ETS. Alle Funktionen der Gruppenadressen werden dabei per Online-Projekt-Code in die ETS importiert. Die neue Version ist zudem kompatibel mit ETS6. Änderungen an Bezeichnungen der Funktionen und Ergänzungen in Terminal durch eine weitere Synchronisation. Außerdem laden Sie Ihre Vorplanung jetzt als XML-Export herunter und fügen sie auf der Baustelle auch offline ein.

Kontakt: <https://abuerkle.link/ETS-Terminal-App>



## KNX Bewegungsmelder IP55

**AUREX INDUSTRIES INC.** - Unser OS-360i-KNX Bewegungsmelder verfügt über einen nach unten gerichteten Erfassungsbereich von 360° mit einem Durchmesser von 32m. Er bietet eine Rundum-Überwachung ohne toten Winkel und ist für Anwendungen der Beleuchtung und HLK-Steuerung geeignet. Darüber hinaus ermöglicht seine hohe IP55 Schutzklasse den Betrieb in feuchten Umgebungen im Innen- und Außenbereich. Er ist für Wand- und Deckenmontage geeignet. Außerdem können alle Parameter mit unserer IR-11 KNX Infrarot-Fernbedienung eingestellt werden, was die Inbetriebnahme einfacher und schneller macht.

Kontakt: [www.aurex.com.tw](http://www.aurex.com.tw)

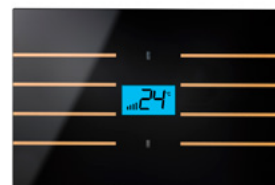




## QUBIK COLLECTION -KNX Thermostat mit Glasdesign

**Blumotix srl** - Der Qubik Thermostat verfügt über eine KNX Touch-Bedienung, die absoluter Stand der Technik ist. Die technologische Innovation zeigt sich in der Möglichkeit, die Funktionen kundenspezifisch und abgestimmt auf die Bedürfnisse des Anwenders zu programmieren. Die Tasten werden mit der ETS konfiguriert. Verfügbar in Weiß oder Schwarz, bis zu 8 kapazitive Tasten mit 2 RGB LEDs, Abmessungen 80x80mm oder 120x80mm, LCD Display, integrierter Temperatursensor, Verbindung zum Bus über KNX Klemme, Programmieraste und LED auf der Rückseite, Montage in runden, rechteckigen oder quadratischen UP-Dosen, Schutzart IP20.

Kontakt: [www.blumotix.it/en](http://www.blumotix.it/en)



## Neuer Jigsaw KNX Server

**ComfortClick** hat eine neue Version des Jigsaw KNX Servers zur Steuerung von Smart Buildings in den Markt eingeführt. Der neue Jigsaw weist Verbesserungen in Hard- und Software auf. Neben mehr Rechenleistung verfügt er über ein integriertes Modbus / BACnet Gateway. Die neue ComfortClick bOS Software unterstützt jetzt ebenfalls KNX Secure, MQTT, Denon Heos, Fibaro Lite und GSM Modems. Alle bisher unterstützten Systeme werden weiterhin unterstützt: Google Assistant, Amazon Alexa, Satel, Paradox Alarms, Sonos, Philips Hue, IP Kameras, Global Caché, IR Trans, TCP/IP Geräte usw.. bOS ermöglicht die Gestaltung einer kundenspezifischen Bedienschnittstelle, logische Verknüpfungen, Szenen und Abläufe.

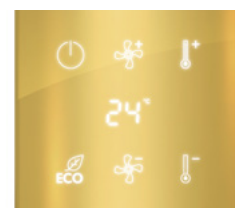
Kontakt: [www.comfortclick.com](http://www.comfortclick.com)



## KNX Glass Touch Sensor and Room Thermostat

**CONTROLtronic** - Der Glas Touch Sensor und Raumtemperaturregler aus der CONTROLtronic Glas Touch Serie Living Emotions® bietet innovative Technik in edelstem Design: Echtglas in verschiedenen Farben und Ausführungen, individuelle Symbole für die 6 Sensorflächen, Display zur Temperatur- und Feuchteanzeige, farbige LED-Beleuchtung RGBW für die Symbole, Annäherungserkennung, Temperatur- und Luftfeuchtesensor und extrem flache UP-Wandmontage. Die Unterstützung von KNX Data Secure ermöglicht eine sichere und geschützte KNX Installation.

Kontakt: [www.controltronic.com](http://www.controltronic.com)



## Multisensor KNX - All in One

**Creative-North-Solution GmbH** - Automation schafft Wohlbefinden, Komfort und mindert das Krankheits- und Infektionsrisiko durch exakte Einstellung des Innenraumklimas. Die detectorline KNX Multisensoren liefern dazu die notwendigen Informationen in einem Gerät. Anwesenheitsabhängige Steuerung von Beleuchtungssystemen - kontaktlos und hygienisch mit zusätzlicher Messung der Umgebungshelligkeit, der Temperatur, der relativen Luftfeuchtigkeit und von flüchtigen organischen Verbindungen (VOC). Ein zusätzlicher Akustiksensord sorgt für optimale, erweiterbare Bereichsabdeckung. Im modularen System als 4fach Montage -Unterputz, Aufputz, Deckeneinbau und Deckenbündig; einfach universell einsetzbar.

Kontakt: [www.detectorline.com](http://www.detectorline.com)



## DiMast Controller – Kombiniertes Schalt-/Dimmaktor

**DINUY S.A.** - Der neue KNX Room Master Controller wurde zum Einsatz in den unterschiedlichsten Gebäuden konzipiert: Wohngebäude, Bürogebäude und Hotels. Er deckt die meisten Anforderungen für diese Anwendungsbereiche ab und bietet weitere Funktionen, die frei programmierbar sind. Schalten von bis zu 4 Leuchten oder sonstigen Lasten, Steuerung von bis zu 2 Rollläden-/Jalousieantrieben, Steuerung von einer Fan-Coil Einheit in 2-Rohr-Technologie, Dimmen von bis zu 4 x 8A LED-Streifen. Er verfügt über 12 Eingänge, an 8 davon können Leitungen von bis zu 200m Länge angeschlossen werden, sowie über vier davon Binär- oder Analogeingänge (Temperatursensor). Der Status jedes Kanals wird auch bei manueller Bedienung und ohne Busverbindung über LEDs angezeigt.

Kontakt: [www.dinuy.com/en/](http://www.dinuy.com/en/)



## Mona Hotel von EAE - GRMS Serie

**EAE Technology** - Die Mona-Familie besteht aus Glas-Touchpanels mit unbegrenzten Konfigurationsmöglichkeiten. DND-MUR (mit IP65, horizontale oder vertikale Platzierungsoptionen), Thermostat, Schalter, Kartenhalter und Steckdosen (EU, BS, Modular), d.h. die Mitglieder der Mona-Produktfamilie, können sowohl als einzelne Einheiten als auch als Monoblock-Kombipanel mit 2, 3 oder mehr Modulen verwendet werden. Der Thermostat hat bis zu 8, die Schalter bis zu 12, der Kartenhalter bis zu 6 Tastenoptionen. Alle Taster und der Thermostat-LCD sind RGB-fähig und unterscheiden zwischen langer, kurzer und doppelter Bedienung. Die Panels können in der gewünschten Farbe kundenspezifisch angepasst werden. Außerdem ermöglicht der Web-Konfigurator von Mona den Systemintegratoren eine einfache Online-Konfiguration des Produkts.

Kontakt: <https://www.eaetechnology.com/en/mona-product-families/>



## Eelectron IPSBA01KNX – KNX Bridge mit IP-Schnittstelle und KNX+AUX Stromversorgung 640mA

**Eelectron SpA** - Das IPSBA01KNX beinhaltet bei einer kompakten Abmessung von nur 4 DIN Modulen eine KNX Spannungsversorgung sowie einen weiteren 30V-Ausgang mit einem insgesamt verfügbaren Strom von 640mA sowie eine IP-Schnittstelle, um KNX Anlagen schnell und effizient in Betrieb zu nehmen. Es kann über das MQTT Protokoll mit einer Cloud Plattform verbunden werden und auf relevante Daten von angeschlossenen Geräten zugreifen. Die KNX IP Schnittstelle ermöglicht die Verbindung einer KNX Anlage mit einem IP Backbone. Das Gerät verwendet das KNX Data Secure Protokoll und wird über die ETS konfiguriert. Für einfache oder auch komplexe Ausdrücke mit Konditionaloperatoren sind Logikfunktionen verfügbar. Es verfügt über die „Virtual Holder Logic“ für Hotelanwendungen, die die Anwesenheit von Personen im Raum durch die Verwendung dedizierter Sensoren ermittelt.

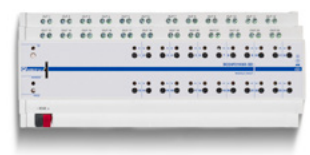
Kontakt: [www.eelectron.com](http://www.eelectron.com)



## Eelectron BO24F01KNX - UNIVERSAL DIN MODUL 24 OUT PLUS

**Eelectron SpA** - Das Produkt BO24F01KNX ist ein DIN-Schienen EIB / KNX Aktor mit 24x16A - 230V AC Relaisausgängen. Sie können die Vorteile des BO24F01KNX-Moduls nutzen und über ETS eine Mischung aus Anwendungen konfigurieren: Beleuchtung, Lasten, Jalousien, Rollläden, Fancoils, Thermostatventile und motorisierte Ventile. Die Ausgänge sind konfigurierbar als: 24 Ausgänge für Licht-/Laststeuerung, 24 Kanäle für Ventil in PWM, 12 Kanäle für Rollläden-/Jalousiesteuerung, 12 Kanäle für 3-Punkt-Ventilsteuerung, 6 x 2-Rohr-Fancoil-Aktoren, und 4 x 4-Rohr-Fancoil-Aktoren. Es ist auch möglich drei, vier oder fünf Relais für bis zu 4-Rohr-/3-Stufen-Fancoil-Steuerung zu kombinieren oder Relaisgruppen für Sonderfunktionen mit logischer Verriegelung zu kombinieren.

Kontakt: [www.eelectron.com](http://www.eelectron.com)





**MDT – your KNXpert**

# Funktion und Design



BE-GBZW.01

## Glasbedienzentrale Smart

Das Herzstück für Euer KNX-Projekt mit 20 Bedienfunktionen und integrierter Zeitschaltuhr



BE-GT20W.01

## Glastaster II Smart

Die erste Wahl für Räume mit großem Funktionsumfang, übersichtlich dank aktivem Farbdisplay



BE-GTL1TW.01

## Glastaster II Light

Stilvoller Taster mit Mehrfachtippfunktion, im neutralen Design oder mit Symbolen erhältlich

Entdecke unser  
Glassortiment ➤





Mit **SpaceLogic KNX** Lösungen von Schneider Electric bringen System Integratoren und Elektriker mehr

# KONNEKTIVITÄT

in Wohn- und Zweckbauten.

Mit unseren SpaceLogic KNX Neuheiten fügen Sie Ihren Gebäudeautomatisierungsprojekten innovative Funktionalität und Benutzerfreundlichkeit hinzu:

- SpaceLogic KNX BMS IP Gateway
- KNX Hybrid
- 7" IP Smartscreen
- eConfigure KNX software
- KNX 3<sup>rd</sup> party IoT API
- KNX Taster und Sensoren



**eConfigure KNX**

**Wiser KNX**  
app

**KNX**  
Multitouch Pro

**SpaceLogic**  
KNX Actuators

#WhatsYourBoldIdea

se.com

## Virtual Switch

**Ekinex SpA** - Der Virtual Switch ist ein KNX S-Mode Gerät mit einer in erweiterbaren grafischen Seiten organisierten Benutzeroberfläche für die Ein-/Ausschaltung von Verbrauchern, das Dimmen von Leuchten, die Steuerung von motorisierten Antrieben oder andere programmierbare Steuerfunktionen. Durch den integrierten Temperatursensor kann er auch als Regler eingesetzt werden, so dass die Temperatur und die Betriebsart für die Klimazone, in der er installiert ist, manuell eingestellt werden können. Die elegante Schnittstelle ist in einem randlosen 2,63-Zoll-Farbdisplay untergebracht, das perfekt in die Ekinex-Oberfläche integriert ist.

Kontakt: <https://www.ekinex.com/de/>



## Timberwolf Server 3500

**ElabNET** - Multiprotokoll-, Logik- und Visu-Server für 12 Protokolle mit RS-485, RS-232, 1-Wire, 4 x Input, KNX, Gigabit und USB. KNX bis 8.000 Objekte, KNXnet/IP Schnittstelle (25 Tunnel), KNX Logging und Busmonitor (1 Milliarde Telegramme), Zeitsync KNX/NTP, Multi-Welten-Kopplung für beliebig viele Standorte. VPN und Reverse-Proxy für Fernzugriff. Logikengine mit Simulation und Persistenz (Extreme-Flash mit 100 Trillionen Zyklen). Visualisierung mit CometVisu und Grafana. Inklusive Gateway zu Modbus RTU, Modbus TCP, MQTT, HTTP-/REST-API, 1-Wire, IFTTT, Philips HUE, ekey home & multi. Zeitserien für jeden Datenpunkt mit grafischer Analyse. Beliebige Erweiterung mit APPs und Docker Container.

Kontakt: <https://timberwolf.io/de>



## KNX Gateway für Solarwechselrichter

**ELAUSYS** - Das KNX-Gateway für Solarmodul-Wechselrichter bietet eine einfache Lösung, um alle relevanten Daten von Wechselrichtern auf KNX zu übertragen. Er ist kompatibel mit Wechselrichtern der Marken SMA, SolarEdge, Fronius und Huawei. Es ermöglicht Integratoren, einen vollständig integrierten Solarmodul-Wechselrichter für das Energiemanagement zu nutzen. Die Daten können verwendet werden, um den Energieverbrauch zu optimieren, zu überwachen, Trends zu erstellen oder spezifische Aktionen in der KNX-Installation auszulösen. Das Gerät wird auf einer DIN-Schiene montiert und über das lokale Ethernet-Netzwerk mit dem Wechselrichter verbunden.

Kontakt: <https://elausys.be>



## Die perfekte KNX Spannungsversorgung

**ELEK** hat seine erfolgreiche Baureihe von 640mA KNX Spannungsversorgungen gestartet. Das ELKPS640 wurde unter Beachtung der modernsten Technologien entwickelt und beeindruckt durch seinen optimierten internen Aufbau. Themen wie Qualität und Zuverlässigkeit standen dabei an erster Stelle. Das Gerät verfügt über einen zusätzlichen nicht verdrosselten Ausgang, einen Reset-Taster und ein LED-Display zur Statusanzeige.

Kontakt: [www.elek-eg.com](http://www.elek-eg.com)



## Wetterstation Windancer KNX

**Elsner Elektronik GmbH** - Mit Helligkeit, Windgeschwindigkeit, Niederschlag und Temperatur liefert Windancer KNX-GPS die wichtigsten Wetter- und Außendaten für das KNX-System. Und nicht nur das: Die Wetterstation steuert auch gleich den Sonnenschutz an bis zu acht Fassaden nach aktuellem Sonnenstand, der aus GPS-Daten berechnet wird. So wird das Gebäude energieeffizient beschattet und zugleich die Technik vor Wind, Regen und Frost geschützt. Hinzu kommen komfortable Zeitschaltfunktionen und Logik-Module in der KNX-Applikation. Windancer KNX ist auch ohne GPS-Modul, d.h. ohne Zeit- und Sonnenstandsfunktionen erhältlich.



Kontakt: [www.elsner-elektronik.de](http://www.elsner-elektronik.de)

## Controller für Fan-Coil

**Elsner Elektronik GmbH** - KNX eTR 102 FC ist ein Raum-Controller für Fan-Coil-Klimatisierungssysteme aus der eTR-Serie von Elsner Elektronik. Heiz-/Kühleinheit und Gebläselüfter werden dabei bedarfsgerecht separat gesteuert. Die automatische Raumtemperatur-Regelung wird in der KNX-Applikation voreingestellt. Dabei kann nicht nur das Fan-Coil-System, sondern auch eine weitere Heiz- und Kühlungsstufe gesteuert werden, zum Beispiel eine elektrische oder wasserbetriebene Boden- oder Wandheizung. Für die manuelle Regelung hat KNX eTR 102 Touch-Flächen mit Symbolen und LEDs für die dreistufige Schaltung des Gebläses, Automatik und An/Aus.



Kontakt: [www.elsner-elektronik.de](http://www.elsner-elektronik.de)

## Enertex® ENA<sup>2</sup>

**Enertex Bayern GmbH** - Die ENA<sup>2</sup> bietet Fernzugang ohne „Cloud“. Die Konfiguration erfolgt direkt im Gerät. Der optionale „Relais-Server“ leitet VPN-Verbindungen unabhängig von der Art des Anschlusses (IPv4, IPv6, DS-Lite) und ohne Router-Konfiguration weiter, wobei sie nur vom Nutzer selbst entschlüsselt werden können. Die ENA kann ein „Sicheres Gebäudenetzwerk“ verwalten, das verhindert, dass IoT-Geräte mit „Cloud“ auf die Gebäudesteuerung zugreifen können. Alle KNX-Telegramme werden in einer integrierten Datenbank gespeichert. Die Geräte-Webseite bietet grafische Auswertung als Zeit-Wert-Diagramm und Fehleranalyse



Kontakt: [www.enertex.de](http://www.enertex.de)

## Finder Type 18.5K PRO

**Finder SpA** - Der neue KNX Präsenz- und Bewegungsmelder 18.5K PRO ermöglicht die Anwesenheitserkennung durch eine optimierte Fresnellinse sowie einen leistungsfähigen pyroelektrischen Sensor und kann eine maximale Fläche von 64 Quadratmetern überwachen. Die brandneue Software ist dafür ausgelegt, über 5 verschiedene Ausgänge Beleuchtungen in verschiedenen Gruppen auf unterschiedliche Weise zu steuern. Möglich sind auch eine fein abgestimmte dynamische Lichtregelung (auch unabhängig von der Bewegungserkennung), dynamisches Schalten, einfache Erkennung und Master-Slave Abhängigkeiten. Weiterhin sind Logikfunktionen zu Konfigurierung spezieller Funktionen verfügbar ohne dafür externe Geräte wie Logikmodule, Zeitglieder oder Formatwandler verwenden zu müssen.



Kontakt: [www.findernet.com](http://www.findernet.com)



## Thermo ICE KNX

**Gewiss** - Thermo ICE KNX ist ein Thermostat für die Steuerung von Heiz-/Kühlanlagen in 2- oder 4-Rohr Technik und bietet 2-Punkt und Proportional-Integral-Reglerfunktionen, sowie spezielle Algorithmen für Fan Coils. Im Kunststoffgehäuse des Thermo ICE KNX sind Annäherungs-, Temperatur- und Feuchtesensoren integriert (die damit eine Be-/Entfeuchtungsanlage steuern können), sowie ein Eingang für einen externen NTC Sensor (wie zum Beispiel für die Fußbodenheizung). Weiterhin wird KNX Secure unterstützt. Die Ausführung aus Glas kann mit einem externen Feuchtsensor kombiniert werden, verfügt über einen integrierten Temperatur- und Annäherungssensor sowie zwei Eingänge für potentialfreie Kontakte.

Kontakt: [www.gewiss.com](http://www.gewiss.com)



## KNX RF: Die neue Freiheit in KNX

**Gira Giersiepen GmbH & Co. KG** - Neues Highlight der intelligenten Gebäudesteuerung ist die funkbasierte Gira KNX RF Technologie. Auf Basis einer konventionellen 230 V-Installation können in Verbindung mit dem Gira System 3000 und den neuen KNX RF Bedienelementen zahlreiche Funktionen eines Smart Homes nachträglich automatisiert werden – natürlich manipulationsicher dank KNX Secure. Mit der zusätzlichen Integration des Gira X1 ist eine Bedienung per Smartphone möglich. Außerdem lässt sie Nutzern Anpassungen der Funktionen selbstständig vornehmen. Durch die Einbindung des Gira S1 stehen alle Funktionen auch aus der Ferne zur Verfügung. Mit dem Gira KNX Portfolio können nun auch Bestandsbauten einfach mit KNX vernetzt oder erweitert werden – KNX ist somit nicht länger ein System ausschließlich für den Neubau.

Kontakt: <https://partner.gira.com/>



## TANTRON 4" KNX Touch Panel

**Guangzhou Tantron Electronics CO., Ltd** - Das TANTRON 4" Touch Panel unterstützt Szenen, Schalten/Dimmen, RGB, Behangsteuerung, Steuerung von bis zu 10 Klimaanlage (VRV/Fan Coil), HLK, Luftqualität, Musik, Frischluftzufuhr, Zeitglieder sowie Logikfunktionen. Es verfügt nicht nur über einen eingebauten Temperatur- und Feuchtesensor, sondern ermöglicht auch den Anschluss externer Temperatur- und Feuchtsensoren. Durch unsere über 20 jährige Erfahrung in Projekten haben wir gelernt, einen besseren Ansatz für Szenen zu implementieren und die Lebensdauer des Displays zu verlängern. Daher haben wir eine bahnbrechende Laser-Entfernungsmessung integriert, um damit Energie sparende Bildschirmschoner und andere Funktionen zu realisieren. Der Bildschirm mit einer Auflösung von 480\*480 verfügt über eine Einstellung der Helligkeit.

Kontakt: [www.tantron.com.cn](http://www.tantron.com.cn)



## KNX WALTZ Touch+Pad

**Guangzhou Video-Star Intelligent Corp, Ltd** - KNX WALTZ Touch+Pad ist ein KNX Bedienelement von GVS in modernster Technologie. Das kleine Bedienelement unterstützt mit seinem 3" Bildschirm nicht nur alle Funktionen eines Touch Panels sondern verfügt auch über drei Paare mechanischer Taster. Typische KNX Funktionen wie Schalten, Dimmen, Steuerung von Rollläden/Jalousien, Szenen, Einstellung der Raumtemperatur, Audiosteuerung, RGB und RGBW Dimmen usw. werden alle von dem Gerät unterstützt. Die Taster sind in Metall oder Kunststoff verfügbar und bieten die Möglichkeit einer Laserbedruckung. Darüber hinaus verfügt das Bedienelement über integrierte Temperatur- und Feuchtesensoren und zwei Schnittstellen für externe Eingänge.

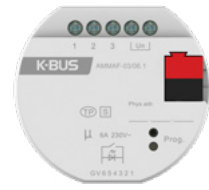
Kontakt: [www.gvssmart.com](http://www.gvssmart.com)



## Der multifunktionale Aktor, 3-fach, 6A

**Guangzhou Video-Star Intelligent Corp., Ltd** - Der Multifunktionsaktor, 3-fach, 6A, Unterputz ist ein Modul, dessen Relaisausgänge unterschiedliche Funktionen unterstützen: Schalten, Steuern von Behängen, Lüftern und Ventilen; zusätzlich sind Eingänge für potentialfreie Kontakte und LED Anzeigen integriert. Die entsprechende Ausgangsfunktion kann entsprechend den tatsächlichen Anwendungsanforderungen konfiguriert werden. Dieses Modul ist kompakt und klein im Design, bündig montiert und kann in einer herkömmlichen 80-mm- oder 86-mm-Verdrahtungsdose installiert werden. Die Ausgänge verfügen über Schraubklemmen und der Busanschluss erfolgt direkt über die KNX-Klemme. Neben der Verbindung zum KNX Bus wird keine zusätzliche Spannungsversorgung benötigt.

Kontakt: <https://www.gvssmart.com/article/436.html>



## KNX Tile Display

**HDL Automation Co., Ltd** - KNX Tile Display ist ein multifunktionales Anzeige- und Bedienelement für die Hausautomation. Mit seinem 3,5" LCD Display und der Touch-Screen Bedienung ist es auf intuitive Weise hervorragend für die Steuerung von Beleuchtung, Behängen, Szenen, HLK, Fußbodenheizung, Musik und Belüftung geeignet.

Kontakt: [www.hdlautomation.com](http://www.hdlautomation.com)



## LG VRF Multi-Indoor-Unit Schnittstelle zu KNX, optimiert mit dem neuen Intesis Interface

**HMS INDUSTRIAL NETWORKS S.L.U** - Intesis führt neue LG VRF Schnittstellen in den Markt ein. Sie ermöglichen die Bedienung und Überwachung von bis zu 16 oder 64 Innengeräten durch jedes beliebige KNX Gerät oder System. Sie sind mit allen LG Steuereinheiten kompatibel und aktualisieren das KNX System ständig mit den neuesten Parametern. In Zusammenarbeit mit dem Hersteller der Klimageräte entwickelt sind die LG VRF zu KNX Schnittstellen mit Klimaanlage, Lüftungsanlagen und Luft-zu-Wasser Systemen kompatibel. Durch den direkten Zugriff auf die Außeneinheiten sorgen sie für Energieeffizienz und optimieren vorbeugende Wartungsmaßnahmen. Die Schnittstellen werden mit MAPS konfiguriert, dem leistungsfähigen Werkzeug für die einfache Inbetriebnahme mit VRF Scanfunktion und Diagnosemöglichkeiten.

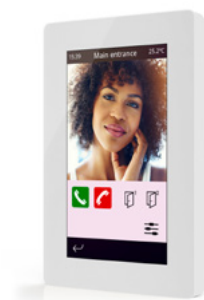
Kontakt: <https://www.intesis.com/products/ac-interfaces/lg-gateways/lg-vrf-systems-knx>



## VERSO/INDOOR

**Iddero** - Das neue VERSO/INDOOR ist der jüngste Beitrag zu der Iddero Verso Familie von kapazitiven 4,3" KNX Touch Panels. Dieses Modell behält das elegante Design, die attraktive Visualisierung und die fortschrittliche Funktion der Iddero Verso Serie bei (einschließlich der Bedienung über Smartphones und Tablets durch die Iddero Mobile App), unterstützt 96 Bedienelemente, die auf 12 Seiten verteilt sind, und funktioniert auch als Innenraum Monitor für SIP-basierte Türsprechanlagen. VERSO/INDOOR ist vorkonfiguriert voll kompatibel zu SIP Türsprechanlagen der wichtigsten Hersteller und ermöglicht eine außergewöhnliche Bildqualität und Voll-Duplex Sprachkommunikation mit akustischer Echounterdrückung. Eine perfekte Lösung für Ihr nächstes KNX Projekt.

Kontakt: [www.iddero.com](http://www.iddero.com)



# Schöne Fassade. Viel dahinter.

Perfekte Vernetzung mit KNX connect & secure

**Der SonnenLichtManager**



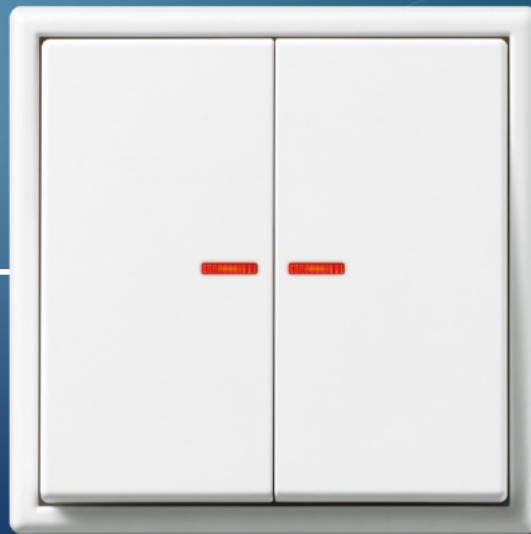
|                                      | KNX SA                                  | <b>NEU!</b><br>KNX connect & secure |
|--------------------------------------|---|-------------------------------------|
| Montageart                           | REG, AP                                 | REG, AP                             |
| Maximale Anzahl Sonnenschutzantriebe | 4 x 24 V DC<br>8 x 230 V AC<br>16 x SMI | 4 x 24 V DC<br>8 x 230 V AC         |
| Test und Diagnose per Smartphone     | ☑                                       | ☑                                   |
| Integrierte Binäreingänge            | bis zu 16 (AP)                          | bis zu 16 (AP)<br>bis zu 8 (REG)    |
| ETS DCA App für SMI Inbetriebnahme   | ☑                                       |                                     |
| Wechselbare Feinsicherungen          | ☑                                       | ☑                                   |
| Logik-/Timer-Funktion                |   | ☑                                   |
| KNX secure Verschlüsselung           |   | ☑                                   |
| Automatische Laufzeiterkennung       |   | ☑ (pro-Variante)                    |
| Update-Funktion über die BUS-Leitung |   | ☑                                   |

Jetzt mehr erfahren auf [www.warema.de/knx](http://www.warema.de/knx)



# KNX einfach erweitern.

KONVENTIONELLE  
INSTALLATION



KNX RF

KNX RF TASTER

Die JUNG KNX RF Taster verbinden klassische Elektroinstallationen mit KNX – per Funk, verschlüsselt mit KNX Data Secure. Die Bedieneinsätze werden auf die als Aktor dienenden JUNG Systemeinsätze gesteckt und schaffen so eine Vielzahl an Steuerungsmöglichkeiten. Die ideale Nachrüstung des KNX Systems, ohne Busleitung.

## iHaus liefert Interoperabilität und Daten für Smart Buildings

**iHaus AG** - Die iHaus Plattform integriert Systeme der Gebäudesystemtechnik. Hierbei ist der iHaus Pro Server die Enterprise Lösung für die Automatisierung in Wohn- und Gewerbeimmobilien. Er dient als festinstallierte 24/7-Basis der iHaus Plattform. Die Verbindung zum KNX findet über ein zertifiziertes KNX IP Gateway oder einen KNX IP Router statt. Die dazugehörige iHaus App dient als Nutzerinterface und wird kundenspezifisch für die Bereiche Residential, Office sowie Retail verfügbar sein. Durch die Nutzung von Gebäudedaten werden Betriebsabläufe optimiert und neue digitale Services ermöglicht.



Kontakt: <https://ihaus.com/smart-building-platform>

## X1: Die Komplettlösung

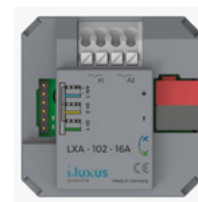
**Ilevia S.r.l.** - Der X1 Server ist ein kompaktes Gerät für Visualisierung und Steuerungsaufgaben in KNX Anlagen über mobile Geräte (iOS und Android) sowie Mac/PC. Mithilfe einer speziellen Konfigurationssoftware können Beleuchtung, Klimatisierung, Rollläden, Jalousien und Energieverbräuche in einem modernen KNX Gebäude, in das auch Multimedia-Systeme, Videoüberwachung, Einbruchmeldeanlagen usw. integriert sind, gesteuert werden. Auf die Visualisierung kann über eine dafür ausgelegte App zugegriffen werden, sie kann kundenspezifisch an die Bedürfnisse angepasst werden, sowohl im Hinblick auf die Grafik als auch auf die Gestaltung der Benutzerschnittstelle. Weiterhin ist auch eine Steuerung über Sprachbefehle an Assistenzsysteme von Amazon und Google möglich.



Kontakt: [www.ilevia.com](http://www.ilevia.com)

## Aktor für Unterputzdosen (DIN 49073)

**iLuxus** - Das Gerät ist ein modulares Installationsgerät (REG), das in Haus- und Gebäudeautomationssystemen eingesetzt wird. Es ist für die Installation in Standarddosen vorgesehen. Die Vergabe der physikalischen Adresse und die Parametrierung erfolgen mit der ETS. Ausser dem KNX-Bus benötigt es keine zusätzliche Spannungsversorgung. Der Aktor hat trotz seiner geringen Abmessungen eine überlegene Leistungsfähigkeit. 2 Relaisausgänge, ein Analog-Eingang (PT1000) und 2 digitale Eingänge. Das Gerät LXA-102-16A ist insbesondere für die Nachrüstung geeignet. Relais: 16A, 102A Einschaltstrom, 230VAC @50-60 Hz. Größe: 42 x 42 x 22 mm (LxBxH) 34g



Kontakt: <https://i-luxus.de>

## VIIP10 - Screen + SIP Sprechanlage

**Ingenium - BES KNX** - VIIP10 ist ein neuer Touch Screen mit integriertem Webserver und einer Verbindung zu KNX. Darüber hinaus unterstützt er SIP Kommunikation, wodurch der Bildschirm als Videosprechanlage mit Rufweiterleitung an Mobilgeräte fungieren kann, sobald das Gerät an ein Netzwerk mit einer SIP Türstation eines anderen Anbieters verbunden ist. Der Touch Screen hat ein 10,1" TFT Display und kann KNX Projekte als Ansicht oder raumweise (vom Anwender konfigurierbar) visualisieren. Der integrierte Webserver kann von iOS/Android Apps zur Fernbedienung verwendet werden. Er bietet auch Funktionen wie eine Jahresschaltuhr, technische Alarmer, Push-Benachrichtigungen und unterstützt die Programmiersprache Python zur Skripterstellung für erfahrene Anwender.



Kontakt: <https://besknx.com/website/en/products/viip10/>

## CUBIK-TLR

**Ingenium - BES KNX** - CUBIK-TLR ist eine vertikale Touch-Schaltfläche mit eingebautem Thermostat. Das Gerät verfügt über ein kapazitives Touch-Panel mit 8 kundenspezifisch konfigurierbaren Schaltflächen, zusätzliche Einstellmöglichkeiten für den Thermostat über einen kreisförmigen Schieberegler mit LED Anzeigen, für die Betriebsart und die Lüfterdrehzahl. Es ist aber auch möglich, den Thermostat über eine fest zugeordnete Schaltfläche ein- und auszuschalten. Über den eingebauten Feuchtesensor kann auch eine Taupunkt-Messung in Abhängigkeit von relativer Luftfeuchte und Temperatur erfolgen. Wie bei allen anderen Tastern und Thermostaten der CUBIK Familie kann auch die Glasfront 100% kundenspezifisch gestaltet werden. Dabei besteht die Option, Symbole, Beschriftungen, Logos usw. über das Online-Tool <https://cubik.besknx.com/> zu definieren.

Kontakt: <https://besknx.com/website/en/products/cubik-tlr/>



## DaliControl e64 Pro

**IPAS GmbH** - Das DaliControl e64 Pro erweitert die Familie der KNX-DALI-Gateways von IPAS: Es unterstützt KNX Secure und erlaubt als erstes voll DALI-2-fähiges Gateway ergänzend zur Beleuchtungssteuerung die Integration von Bewegungsmeldern, Lichtsensoren und weiteren DALI-2-Input Devices. Dank modernster Cybersecurity bietet der zusätzliche Ethernet-Anschluss eine direkte und sichere Kommunikation mit dem Gateway.

Bei der Inbetriebnahme des DaliControl e64 Pro haben Sie die Wahl: Nutzen Sie den integrierten Webserver, das Bedienfeld mit Display oder die ETS-App. Von der einfachen Ausführung der Schalt- und Dimmfunktionen bis zu komplexen Farblichtsteuerungen und Human Centric Lightning (HCL) bietet das DaliControl e64 Pro einen lückenlosen Funktionsumfang.

Kontakt: <https://www.ipas-products.com>



## KNX Home Server

**iridi** - KNX Home Server ist ein Controller, eine Cloud- und Visualisierungs-App zur schnellen Erstellung eines intelligenten Systems zur Steuerung von Wohnungen, Büros und Häusern auf Basis von KNX. Es beinhaltet wesentliche Funktionen von KNX Smart Home: Anbindung an den Bus über TP1 und Einstellung von Geräten aus der ETS, Integration von SIP-Gegensprechanlagen, IP-Kameras, Samsung TV-Sets, Sonos und Bluesound, Zeitpläne, Routinen, Timer, Benachrichtigungen, sichere Fern- und Sprachsteuerung und schnelle Schnittstellenerstellung. Das Projekt kann in nur einer Stunde direkt in der mobilen App erstellt werden! Und es ist nicht notwendig das Objekt zu besichtigen – eine Konfiguration kann mit einer mobilen App auf iOS-, Android- oder Windows-PC aus der Cloud auf den Server geladen werden.

Kontakt: <https://iridi.com/de/>



## SMART CONNECT KNX Remote Access

**ise INDIVIDUELLE SOFTWARE UND ELEKTRONIK GMBH** - Mit dem Update V6.1 erhält der SMART CONNECT KNX Remote Access, das sichere Gateway für Fernwartung, Fernzugriff und Ferndiagnose, ein umfangreiches VPN-Feature. Dabei dient der Remote Access als VPN-Server. So können Sie ohne komplizierte Router-Einstellungen im entfernten Netzwerk arbeiten und somit nicht nur reine KNX Anlagen fernwarten, sondern auch beliebige andere Systeme. Das bietet neue Möglichkeiten für Fernwartung und Fernzugriff über VPN. Zusätzlich unterstützt der SMART CONNECT KNX Remote Access ab V6.1 KNX Secure. Das Gateway können Sie über die integrierte Funktion auf der Geräte Webseite kostenlos updaten.

Kontakt: <https://www.ise.de/produkte/smart-connect-serie/remote-access>





## LC-PBTM4.8 New 4/8 Metall Tastenfeld

**Light Control** - Das smarte Tastenfeld verfügt über 4 Taster mit 8 Funktionen und ermöglicht durch kurzes/langes Drücken Schalten, Szenensteuerung, Helligkeitswerte und Behangsteuerung. Weiterhin sind 2 Eingänge für die Verbindung mit dem Sensor, dem Kontaktmodul, dem Reset-Taster usw. vorhanden.

Kontakt: <https://www.lightcontrol-knx.com>



## Der MDT Jalousietaster Smart

**MDT technologies GmbH** - Übersichtliche Jalousiesteuerung: Der MDT KNX-Jalousietaster Smart für 55mm Schaltersysteme bündelt für den Nutzer alle Informationen rund um die Beschattung. Auf dem aktiven Farbdisplay können Funktion und Status (Höhe, Lamellenstand, Wind-/Regen-/Frostalarm) der Jalousien angezeigt werden. Ein Highlight des Tasters ist die integrierte Zeitschaltuhr mit acht Schaltzeiten und Gangreserve. Diese ermöglicht ohne weitere KNX-Komponenten Tages-, Wochen- und Astroschaltfunktion für die Jalousien. Über die Zeitschaltuhr können Höhe und Lamellenstellung gesteuert werden. Die automatische Feiertagsberechnung ermöglicht eine unkomplizierte Einrichtung von versetzten Fahrzeiten.

Kontakt: <https://www.mdt.de>



## KNX 200W Data Secure LED Treiber mit PWM-Ausgang

**MEAN WELL** - Die PWM-200KN-Serie umfasst Konstantspannungstreiber mit PWM-Ausgang, welche die Farbtemperatur und die Helligkeitshomogenität beim Ansteuern aller Arten von LED-Streifen aufrechterhalten können. Sie verfügen über eine integrierte KNX-Schnittstelle mit KNX Data Secure-Funktion, um die Verwendung komplizierter KNX-DALI-Gateways zu vermeiden. Die PWM-200KN-Serie arbeitet mit 100-305VAC Eingangsspannung und bietet vier Modelle mit 12V, 24V, 36V und 48V Ausgangsspannung. Dank des hohen Wirkungsgrads von bis zu 94% und des lüfterlosen Designs kann die gesamte Serie bei -40°C-85°C Gehäusetemperatur unter freier Luftkonvektion betrieben werden. Der minimale Dimmwert von nur 0,01% eignet sich für Anwendungen mit geringer Lichtstärke, z.B. im Kino.

Kontakt: <https://building.meanwell.com/de/>



## Die nächste Generation von KNX Tastern von Merten System D

**Merten** - Der neue Merten KNX Taster bietet maximale Flexibilität bei hoher Effizienz für den Installateur.

Die flexible Anpassung der Anzahl der Wippen mit bis zu 16 verschiedenen Kombinationen macht die Individualisierung so einfach wie nie zuvor - mit möglichen Änderungen auch in letzter Sekunde eines Projekts. Mit eConfigure KNX ist die Inbetriebnahme noch schneller und unkomplizierter. Mit dem dynamischen Beschriftungsdisplay kann der Installateur das Gerät an die Bedürfnisse des Nutzers anpassen, z. B. mit individuellen Symbolen für jede Taste und frei gestaltbaren Texten. Haptische Tasten, ein integrierter Temperatursensor und ein modernes Design, das perfekt zum ästhetischen Rahmen des Merten System D passt, machen es zu einem Highlight in Ihren KNX Projekten.

Kontakt: <https://www.merten.de>



## Wiser für KNX 3rd Party IoT API

**Merten** - "Wiser für KNX" IoT-Controller bietet das volle Potenzial der IoT-Welt! Mit der Integration der KNX IoT 3rd Party API bietet Merten den nicht KNX zertifizierten Partnern einen einfachen, sicheren und standardisierten Weg zur Kommunikation mit einer traditionellen KNX Installation. Jedes Unternehmen oder jeder Systemintegrator kann eine Lösung entwickeln, um verschiedene Systeme mit einer KNX Installation zu verbinden, wie z.B. kundenspezifische mobile Apps, Verbindungen zu Cloud-Diensten, Integrationen in die Systeme des Unternehmens, ... Mit Wiser for KNX 3rd party IoT API: Die Möglichkeiten sind endlos.

Kontakt: <https://www.merten.de>



## mySmartSuite App - BYOD-Lösung für Hotelprojekte

**NETxAutomation Software GmbH** - Diese Erweiterung für die NETx BMS-Plattform bietet eine moderne Lösung für Hospitality-Projekte mit Unterstützung von KNX-Geräten. Hotelgäste können auf das GRMS-Kontrollsystem des Hotels zugreifen, indem sie beim Check-in einfach einen QR-Code scannen. Gäste können alle Raumfunktionen wie Beleuchtung, Klimaanlage, Rollladen/Jalousie, DND/MUR über ihr Smartphone steuern. Die Benutzeroberfläche ist vollständig anpassbar, sodass jedes Hotel seine eigene Corporate Identity innerhalb der App bereitstellen kann. Der QR-Code für den Zugang zu den Zimmern wird bei jedem Check-in des Gastes automatisch erneuert. Die sichere webbasierte Visualisierung umfasst z.B. SSL/TLS für iPhone und Android Mobile.

Kontakt: <https://www.netxautomation.com>



## Onework Master

**onework** - Der onework Master ist ein virtueller Room Controller zur Verbesserung der Arbeitsplatzqualität und Steigerung der Energieeffizienz von Gebäuden, der sich als zertifiziertes KNX-Gerät vollständig über die ETS konfigurieren lässt. Er bietet dem Nutzer eine Vielzahl intelligenter Automaten, die im Wesentlichen Licht, Jalousien und Fenster unter Einbeziehung der Außen- und Raumsensoren steuern. Der Nutzer kann die Automaten jederzeit manuell übersteuern. Zu den intelligenten Automaten gehören unter anderem das Human Centric Lighting (HCL), Energy Harvesting, der Blendschutz und der sommerliche Wärmeschutz sowie der Inspirations-, Konzentrations- und Präsentationsmodus.

Kontakt: [www.onework.de](http://www.onework.de)



## Neu in YOUVI: Türkommunikation und Multi-Room-Sound

**PEAKnx GmbH** - Die neue Version der KNX-Software YOUVI integriert alle SIP-Türstationen mit Videoübertragung direkt in die Visualisierung. So können die PEAKnx Panels als Gegensprechstelle mit Türöffnerfunktion eingesetzt werden. In Zusammenhang mit Sonos und trivium wird außerdem eine Multi-Room-Steuerung von den Bedienzentralen aus möglich. Das Softwarepaket YOUVI deckt alle gängigen Smart-Home-Funktionen ab. Sprachsteuerung ist ebenso möglich wie die Einbindung von IP-Kameras und Logiken.

Kontakt: [www.peaknx.com](http://www.peaknx.com)



## ARAGON als Lebensretter

**ProKNX SAS** - Der passive Notruf im Auto ist fast schon selbstverständlich. Die meisten Unfälle passieren aber im Haus! Unser neu vorgestellter Sprachassistent „ARAGON Companion“ unterstützt mit Hilfe von ML die Anomalie-Erkennung und ermöglicht neben dem „aktiven“ auch den „passiven Hilferuf“. Im Gerät erfolgt der Lernprozess zu den täglichen Handlungen im Haus, die z.B. über Bewegungsmelder, Schalterbetätigungen und Türkontakten übermittelt werden. Bei Auffälligkeiten (z.B. langem Aufenthalt im Bad) wird der Bewohner gefragt ob Hilfe gerufen werden soll. ARAGON kann in jeder KNX Installation nachgerüstet werden. Denn den Ernstfall sollten wir ernst nehmen.

Kontakt: <https://proknx.com/de/product/aragon-base-wl-de/>



## SpaceLogic KNX BMS IP Gateway

**Schneider Electric** - Das neue BACnet (B-ASC-Profil) zertifizierte SpaceLogic KNX BMS IP Gateway ermöglicht die Steuerung von bis zu 4000 BACnet-Punkten, um die Automatisierung Ihrer KNX-Installation in Schneider Electric's EcoStruxure™ for Building und anderen Gebäudemanagementsystemen zu digitalisieren. Zusätzlich bietet er eine eingebaute KNX-Drossel (320mA) zur Versorgung von bis zu 32 KNX-Geräten und kann als KNX IP-Router oder IP-Schnittstelle verwendet werden. Einfache und schnelle Inbetriebnahme dank des modernen webbasierten Embedded-Tools.

Kontakt: [www.se.com](http://www.se.com)



## Wiser KNX Hybrid Lösung

**Schneider Electric** - Wiser KNX Hybrid Solution ist die Kombination aus einer neuen App "Wiser KNX" und einem Katalog von drahtlosen Geräten, die Sie mit einer KNX Installation verbinden können. "Wiser KNX" ist die neue Benutzererfahrung, die Ihr Haus intelligenter, nachhaltiger, widerstandsfähiger und effizienter macht: Lassen Sie Ihr Haus mehr für Sie arbeiten, während Sie die Ressourcen Ihres Hauses optimieren und es intelligent und nachhaltig machen. Unser neuer drahtloser Produktkatalog ermöglicht es Ihnen, jede KNX Installation zu erweitern und zu bereichern: Steuern Sie Ihre drahtgebundenen und drahtlosen Geräte von jedem Ort aus, erstellen Sie Szenen, erhalten Sie Benachrichtigungen, schöpfen Sie das volle Potenzial Ihrer Hauseffizienz und Sicherheit aus und machen Sie Ihr Zuhause komfortabler als je zuvor.

Kontakt: [www.se.com](http://www.se.com)



## Smarte Fassaden: Schüco BSC

**Schüco International KG** - Die Systemplattform Schüco Building Skin Control (BSC) ist die Lösung für die Integration und Steuerung der Schüco Gebäudehüllenelemente. Bis zu 30 angeschlossene Schüco Aluminiumfenster und Schiebeanlagen, die mit der Antriebstechnik Schüco TipTronic oder Schüco DriveTec ausgestattet sind, lassen sich intelligent miteinander vernetzen. Schüco BSC kann mit einem KNX-Gateway an die Gebäudeleittechnik angeschlossen oder in ein KNX gesteuertes Smart Home eingebunden werden. Nutzerdefinierte Vorgaben werden individuell konfiguriert: Automatisches Fensterschließen bei Regen, zeitgesteuertes Lüften oder komfortable Nachtauskühlung sind über Sensoren einfach zu regulieren.

Kontakt: <https://www.schueco.com/de/tga-elektropartner/produkte/gebaeudeautomation/building-skin-control/bsc>





## Neue KNX Binäreingänge N 262 und N 263

**SIEMENS AG** - Die neuen binären Eingänge N 262 und N 263 ergänzen das Reiheneinbaugeräte-Portfolio von Siemens. Die Geräte sind in den Baugrößen 4 TE und 8 TE in potenzialfreier oder potenzialbehafteter Ausführung erhältlich. Die einfach zu installierenden und intuitiv bedienbaren Geräte überzeugen mit einem einheitlichen Erscheinungsbild und einer Vielfalt an Applikationsmöglichkeiten. Außerdem bieten sie alle Vorteile der aktuellen Reiheneinbaugeräte-Generation wie wartungsfreie Steckklemmen sowie eine Direktbedienebene. Neben Schalten, Dimmen und Steuern ist eine Zutrittskontrolle mittels Differenzialimpulszählung möglich, um die Personenanzahl in Innenräumen zu ermitteln.

Kontakt: [www.siemens.de/knx](http://www.siemens.de/knx)



## Extrem hochauflösend

**Steinel Vertrieb GmbH** - Der PIR-Präsenzmelder IR Quattro HD-2 KNX von STEINEL ist ideal sowohl für den Einsatz in Büros und Klassenräumen mit überwiegend sitzenden Tätigkeiten als auch in hohen Räumen wie Sporthallen, Besprechungs- oder Konferenzräumen. 5.200 Schaltzonen bieten höchste Erfassungsqualität. Seine quadratische Linse ermöglicht eine raumtypische Erfassung bei einer maximalen Montagehöhe von 12 m. Der echte Präsenzbereich umfasst 81 qm (9 x 9 m). Bei tangentialer Erfassung weist er eine Reichweite von 576 qm (24 x 24 m) auf. Seine Erfassung ist digital einstellbar. Als KNX-Präsenzmelder erfasst er zusätzlich die Temperatur und die Luftfeuchtigkeit eines Raumes.

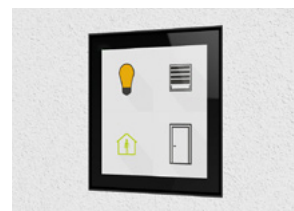
Kontakt: [www.steinell.de](http://www.steinell.de)



## Smarte Raumbedienung

**TCI GmbH** - Der smarte Schalter solo bietet Bewohnern eine intelligente Raumbedienung im klassisch quadratischen Design. Er passt wie ein konventioneller KNX-Schalter in Standard-Unterputzdosen, bietet jedoch viel mehr Möglichkeiten. Licht, Schatten, Klima, Entertainment oder Zugangskontrolle – solo lässt sich passend zu den Möglichkeiten im Raum individuell parametrieren und ermöglicht eine intuitive Bedienung. Der integrierte Temperatursensor spart einen separaten Raumthermostat. Die rahmenlose Echtglasfront unterstreicht das edle Design. Das kommt beim wandbündigen Einbau mit dem optionalen Einputzgehäuse besonders zur Geltung – ob im Smart Home, Büro, Hotelzimmer oder Konferenzraum.

Kontakt: <https://info.tci.de/solo>

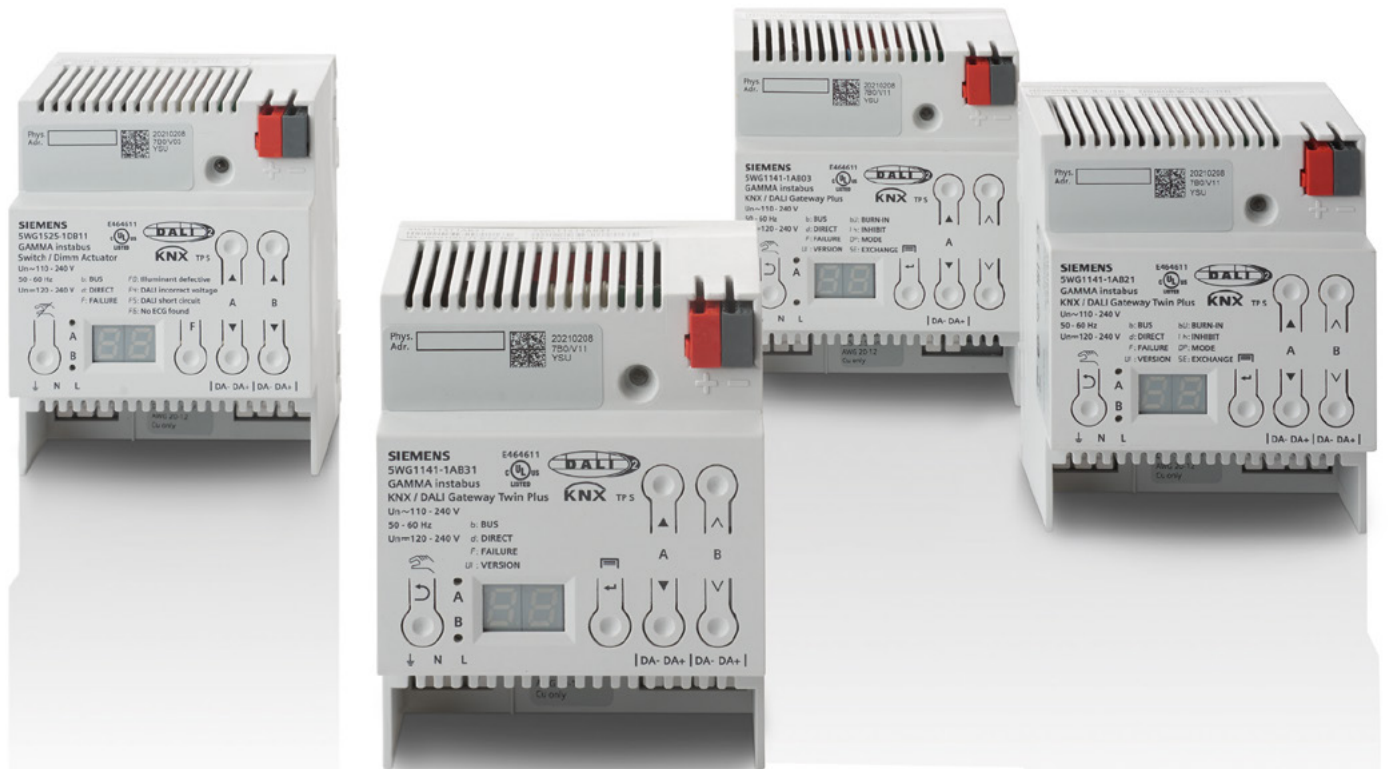


## Let's talk Detektoren. Motivity Line

**Tense** - Als Hersteller hochwertiger KNX Schaltgeräte verfügen wir über eine umfassende Gerätereihe mit "unsichtbaren" Schaltern, eleganten Sockeln und minimalistischen Detektoren. Tense Detektoren sind für den Innen-/Außenbereich und in minimalistischer Ausführung bis hin zu extrem flachen 18mm Kalotten verfügbar. Um die Reihe zu vervollständigen wurde jetzt Motivity Line entwickelt, ein Sensor, bei dem nur der kleine rechteckige Kopf sichtbar ist, ähnlich wie beim Motivity Ceiling. Einfach ein Loch bohren, den KNX Bus verbinden und das Gerät einrasten. Motivity Line ist ein Bewegungsmelder mit integriertem Helligkeits- und Temperatursensor. Dieses Schmuckstück ist in weiß oder schwarz verfügbar, für jede Montageoberfläche und perfekt für Flure, Plätze neben Betten oder Treppenhäuser geeignet.

Kontakt: [www.tense.be](http://www.tense.be)





# Spot on.

Sie wollen eine Atmosphäre schaffen, die Konzentration, Kreativität oder Ruhe fördert? Kein Problem mit den KNX/DALI-Gateways N 141/xx und dem Schalt-/Dimmaktor N 525D11. Die Kombination aus KNX und DALI ermöglicht eine hocheffiziente individuelle Lichtanpassung mit Tunable White für Human Centric Lighting-Anwendungen. Mit den Plus-Versionen der Gateways können Sie zusätzlich Effekte und Zeitpläne nutzen.

Die KNX/DALI Gateways sind DALI-2 zertifiziert. Sie haben den DALI-2-Zertifizierungsprozess der DiiA erfolgreich durchlaufen – für optimale Kompatibilität mit anderen zertifizierten Geräten. Lassen Sie Ihre Räume in neuem Licht erstrahlen mit KNX/DALI-Geräten von Siemens.

[siemens.com/knx](https://www.siemens.com/knx)

**SIEMENS**

## DALI-2 Gateway DM 4 DALI KNX

**Theben AG** - Mit dem DALI-2 zertifizierten Gateway DM 4 DALI KNX lassen sich bis zu 30 DALI-Betriebsgeräte pro Kanal über Broadcast-Befehle ansteuern. Die Broadcast-Kommunikation erfordert keine DALI-Adressierung oder Gruppierung und vereinfacht Inbetriebnahme und Wartung erheblich. Das 4-Kanal Gateway unterstützt auch die Steuerung der Farbe und Farbtemperatur von Geräten nach DALI Device Type 8 (DT8) in einer KNX-Gebäudeautomation: So lässt sich etwa die Arbeitsatmosphäre in Büros und Meetingräumen durch kälteres oder wärmeres Licht angenehmer gestalten. Das DM 4 DALI KNX unterstützt KNX Data Secure.

Kontakt: [www.theben.de](http://www.theben.de)



## theMura S und P 180 KNX

**Theben HTS AG** - Bei theMura KNX gehen hochwertiges Design und umfassende Funktionalität Hand in Hand: Der integrierte Taster ist frei parametrierbar und ermöglicht manuelles Schalten – egal ob beim Bewegungs- (S) oder Präsenzmelder (P). Orientierungslicht, Integrierte Temperaturmessung und Akustikfunktion, Logikkanäle und eine flexible Tag- & Nacht-Umschaltung bieten deutliche Mehrwerte für die Gebäudeautomation. theMura unterstützt KNX Data Secure. Ein nachträgliches Update der KNX-Firmware (integrierter Bootloader) ist möglich. Mit optionalem Zubehör ist theMura in gängige Schalterprogramme integrierbar.

Kontakt: [www.theben.de](http://www.theben.de)



## CompactDIN Server

**THINKNX** - Thinknx führt CompactDIN, einen 9-Module breiten Server zur DIN-Schienen Montage, der ein fortschrittliches Management von KNX Automationsanlagen bietet, in den Markt ein. Ausgelegt für höchste Performance gibt es keine Limits für die zu konfigurierenden Anlagen. Er verfügt über ein elegantes Aluminiumgehäuse, eine erweiterte Anzahl von Ein-/Ausgängen, zwei serielle Ports und einen 1,54" Bildschirm, der die Überwachung der IP-Adresse und Steuerung der Ein- und Ausgänge sowie die Überwachung des Serverstatus und der Netzwerkeinrichtung ermöglicht. Die USB Ports erlauben die Kommunikation mit einem lokalen Speicher zur Erfassung und Protokollierung von Daten. Das Gerät unterstützt die Verbindung zu Diebstahlsicherungs- und Multimediasystemen. Alles kann abhängig von der gewählten Logik integriert werden.

Kontakt: [www.thinknx.com](http://www.thinknx.com)



## In 4 Räumen Musik hören

**Trivum technologies GmbH** - Der RP341v2 ist ein komplettes Multiroom SoundSystem für 4 Räume. Integriert sind 4 Streamer, 1 DAB+/FM Tuner, AUX Input und 4 Stereo Endstufen mit jeweils 2x30 Watt. Der RP341v2 ist komplett in KNX integriert. Er kann über KNX Taster, G1/X1, Visualisierungen (z.B. HomeServer), über die kostenlose trivum App oder über jeden Web Browser bedient werden. Der RP341v2 ist mit anderen trivum Geräten kombinierbar. Damit kann in bis zu 64 Räumen Musik von Internetradio, Spotify, Deezer, Qobuz, Tidal, AirPlay, NAS oder AUX gehört werden.

Kontakt: [www.trivum.de](http://www.trivum.de)





## Turn 2

**Tyba** - Turn2 bietet eine komfortable Bedienmöglichkeiten für einen Raum über eine einzige Bedienstelle mit einem exzellenten Design. Man kann Leuchten, Klima, Beschattung und Audioanlagen einfach über einen Drehring und ein Touch Display steuern.

Kontakt: <https://www.tybahome.com/turn-2>



## KNX-Thermostat mit Drehregler

**Vimar Spa** - Das einfache und essentielle Gerät vereint Bedienungsfreundlichkeit mit der gestochenen Schärfe des Displays. Zusätzlich zum hinterbeleuchteten Ring mit personalisierbarer Farbeinstellung verfügt der Thermostat über vier Tasten: Temperatureinheit (°C /°F), Wahl der Gebläsedrehzahl, Ein/Aus und personalisierbare Tasten. Die Funktion "Zwischensaison" optimiert die Nutzung der Heiz- und Kühlsysteme. In zwei Farbvarianten - Weiß und Grau - angeboten, ist der Thermostat für die Serien für den Wohnbereich Eikon, Arké, Plana und Idea verfügbar. Sämtliche Versionen bieten ein durch KNX Data Secure garantiertes Sicherheitsniveau.

Kontakt: <https://www.vimar.com/de/int/intelligente-thermostate-fur-die-temperaturregelung-16186132.html>



## WAREMA KNX secure 4M230.8I AP pro

**WAREMA Renkhoff SE** - Der neue KNX Aufputzaktor von WAREMA bietet eine zuverlässige Steuerung von bis zu vier 230V Sonnenschutzantrieben und punktet dank der manuellen Bedienung per Bluetooth, wechselbaren Feinsicherungen und Federkraftklemmen, mit einer einfachen und sicheren Montage. Zudem profitieren Sie bei unserer neuen „connect & secure“ Baureihe von dem höchsten Verschlüsselungsstandard KNX Secure und einer cleveren Updatefunktion über die Bus-Leitung. Und das Beste, durch die Pro-Variante gelingt Ihnen die Inbetriebnahme dank automatischer Laufzeiterkennung noch schneller!

Kontakt: [www.warema.de/knx](http://www.warema.de/knx)



## Drahtloses IP Interface für KNX

**Weinzierl Engineering GmbH** - Die Weinzierl Engineering GmbH präsentiert das KNX IP Interface 740.1 wireless als Neuauflage des erfolgreichen KNX Interface 740 mit WLAN. Es kann mit der ETS5 oder ETS6 als Programmierschnittstelle genutzt werden. Auf dem Laptop muss der Anwender lediglich die Verbindung über WLAN herstellen, dann erkennt die ETS das Gerät automatisch im Verbindungsmanager. Die Spannungsversorgung erfolgt über den KNX Bus ohne externe Stromversorgung. Durch den drahtlosen Buszugriff kann sich der Installateur frei im Gebäude bewegen. Das KNX IP Interface 740.1 wireless ist damit ein Werkzeug, das in keiner Laptoptasche eines professionellen KNX Installateurs fehlen sollte.

Kontakt: <https://www.weinzierl.de/de/products/740.1>



# Multisensor Aerosol KNX

Ein Sensor, der erkennt ob die Luft rein ist.



Helligkeit



Temperatur



Luftfeuchtigkeit



CO<sub>2</sub>



VOC



Luftdruck



Infektionsrisiko

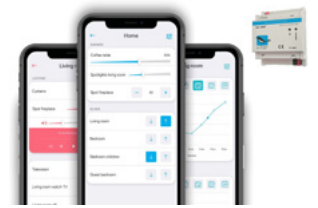
Gesunde Raumluft rückt bei intelligenten Gebäuden immer mehr in den Vordergrund. Die STEINEL Multisensoren liefern dem KNX-System mit einer permanente Analyse hierfür alle notwendigen Werte.

**Jetzt mit der Ausgabe des potentiellen Infektionsrisikos.**

Mehr Informationen unter  
[www.steinell.de/multisensorik](http://www.steinell.de/multisensorik)

## xxter Controller mit App

**xxter** macht das Leben einfacher. Der xxter Controller ist das zentrale Modul in einem Gebäude. Mit der App können Sie alle (KNX-)Funktionen automatisieren und bedienen. xxter unterstützt KNX IP-secure und bietet viele Funktionalitäten wie Anwesenheitssimulation, Szenenmodul, Planer und Skripte und Trigger. Die Visualisierung in der App ist komplett einstellbar. xxter bietet Ihnen maximalen Bedienkomfort in Profi-Qualität. Unser integrierter Gruppenmonitor ermöglicht es Installateuren, im Falle eines KNX-Installationsproblems alle Gruppentelegramme zur Analyse aufzuzeichnen. Es ist nicht erforderlich, ständig mit ETS verbunden oder vor Ort zu sein, um das Problem zu finden.



Kontakt: <https://www.xxter.com/en/productinfo/>

## Tecla 55 - Kapazitive Taster

**Zennio** - Tecla ist Zennios neueste Serie von kapazitiven Tastern aus Polycarbonat. Kombinierbar mit den ZS55 Rahmen und weiterem Zubehör von Zennio, aber auch mit weiteren 55er Standardrahmen, um einzigartige Kombinationen zu schaffen. Erhältlich mit 1, 2, 4 oder 6 Tasten, wobei jede Taste einzeln oder als Paar (z.B. für Steuerung von Jalousien oder Dimmern) konfiguriert werden kann. Jede Taste ist individuell beleuchtet und konfigurierbar, so dass sie auf einen Näherungs- und Helligkeitssensor reagiert und sich automatisch anpasst. Tecla 55 verfügt zudem über einen Eingang zum Anschluss eines Temperaturfühlers, der mit dem eingebauten Thermostat verwendet werden kann oder nur die Temperatur misst.



Kontakt: <https://www.zennio.com/produkte/kapazitiver-taster/tecla-55>



Wir begrüßen die folgenden Unternehmen in unserer KNX Community

# NEUE KNX MITGLIEDER



**2N Telekomunikace**  
Czech Republic  
[www.2n.cz/en\\_GB](http://www.2n.cz/en_GB)



**Accordia**  
Greece  
[www.accordia.gr](http://www.accordia.gr)



**Alientech SRL**  
Italy  
[www.lilitech.com](http://www.lilitech.com)



**Alten SW GmbH**  
Germany  
[www.alten-germany.de](http://www.alten-germany.de)



**Ampio Sp. zo.o**  
Poland  
[www.ampio.pl](http://www.ampio.pl)



**Armiti Trading (L.L.C)**  
United Arab Emirates  
[www.armiti.ae](http://www.armiti.ae)



**Bosch(Shanghai) Smart Life Technology Ltd.**  
China  
[www.bosch-smartlife.com](http://www.bosch-smartlife.com)



**Can'nX**  
France  
<https://can-nx.com>



**Cascoda**  
United Kingdom  
[www.cascoda.com](http://www.cascoda.com)



**ChengDu Anlips Technology Co., Ltd**  
China  
[www.anlips.cn](http://www.anlips.cn)



**Chengdu Mingxing Wisdom Network Technology Co., Ltd.**  
China  
<http://mignxingzh.cn>



**Chongqing Yixun Smart Home Ltd.**  
China  
[www.nvc-international.com](http://www.nvc-international.com)



**Consolinno Energy GmbH**  
Germany  
[www.consolinno.de](http://www.consolinno.de)



**Durandal Smart Technology GmbH**  
Germany  
[www.durandalsmart.de](http://www.durandalsmart.de)



**Earth Goodness Intelligence ltd**  
Israel  
<http://egi.co.il>



**Elek-Egypt**  
Egypt  
[www.elek-eg.com](http://www.elek-eg.com)



**Embedded Automation Equipment (shanghai) A Limited.**  
China  
[www.stammkon.com](http://www.stammkon.com)



**Fasel GmbH Elektronik**  
Germany  
[www.fasel-gmbh.de](http://www.fasel-gmbh.de)



**Fredon**  
Australia  
[www.fredon.com.au](http://www.fredon.com.au)



**Fujian yizheming Technology Co., Ltd**  
China  
[www.youngcheer.com](http://www.youngcheer.com)



**Goldmedal Electricals Pvt. Ltd.,**  
India  
[www.goldmedalindia.com](http://www.goldmedalindia.com)



**Guangdong Pak corporation co., ltd**  
China  
[www.pak.com.cn](http://www.pak.com.cn)



**Guangzhou ForwardlargeTech co.ltd**  
China  
[www.inliwose.com](http://www.inliwose.com)



**Helukabel (Thailand) Co.,Ltd.**  
Thailand  
[www.helukabel.co.th](http://www.helukabel.co.th)



**HMS Industrial Networks GmbH**

Germany  
[www.intesis.com/de](http://www.intesis.com/de)

**HYPERTOUCH**

**Iris Ceramica Group**

Italy  
[www.irisceramicagroup.com](http://www.irisceramicagroup.com)

**TDS**

**Jinan Tian Da Sheng Information Technology Co., Ltd.**

China  
[www.jntds.cn](http://www.jntds.cn)

**Ksenia**  
 security innovation

**Ksenia Security SpA**

Italy  
[www.kseniasecurity.com](http://www.kseniasecurity.com)



**MEX Electric Technology (Shanghai) Co., Ltd**

China  
[www.mex-tech.cn](http://www.mex-tech.cn)

**MWAY**

**MWAY GROUP GmbH**

Germany  
[www.mway.io](http://www.mway.io)



**NVC lighting**

China  
[www.nvc-lighting.com.cn](http://www.nvc-lighting.com.cn)

**onework**

**Onework**

Germany  
[www.onework.de](http://www.onework.de)



**Orbis tecnologia electrica**

Spain  
[www.orbis.es](http://www.orbis.es)

**pellini industrie**

**Pellini SpA**

Italy  
[www.pellini.net](http://www.pellini.net)

**ISOW**

**Power Link (Guangdong) Electric Co., Ltd.**

China  
[www.baidu.com](http://www.baidu.com)



**QbicTechnology**

Taiwan  
[www.qbictechnology.com](http://www.qbictechnology.com)



**Rehau AG + Co.**

Germany  
[www.rehau.com](http://www.rehau.com)



**Shanghai Shangcheng Security Control Information Technology Co., Ltd.**

China  
[www.sh-scgroup.com](http://www.sh-scgroup.com)

**安百纳® ANBAINA**

**Shenzhen Abene Intelligent Industry Co., Ltd.**

China  
[www.a-bene.com](http://www.a-bene.com)



**SmartHomeKraimer GmbH**

Austria  
[www.smarthomekraimer.at](http://www.smarthomekraimer.at)



**Solomio srl**

Italy  
<https://solomio.cloud>



**STV Electronic GmbH**

Germany  
<http://www.stv-electronic.de>



**Sumamo co., ltd**

Japan  
<https://sumamo.co.jp/>

**tecget**

**tecget GmbH**

Germany  
[www.tecget.de](http://www.tecget.de)

**TERMINUS 特斯联**

**Terminus Group**

China  
[www.terminusgroup.com](http://www.terminusgroup.com)



**V.Y.C. srl**

Italy  
[www.alphaplate.it](http://www.alphaplate.it)



**Xiamen Zhixiaojin Intelligent Technology Co., Ltd**

China  
[www.goldenhome-smart.com](http://www.goldenhome-smart.com)



**Zuhai Ace Technology Co., Ltd.**

China  
[www.sation.com.cn](http://www.sation.com.cn)

# NEUE KNX SCHULUNGSSTÄTTEN



**ABB Niessen**

Spain  
<https://new.abb.com/es>  
 xabier.pena@es.abb.com



**AMSID Latvija SIA**

Latvia  
[www.mcmagnum.lv](http://www.mcmagnum.lv)  
 andris@ak-studija.lv



**Atert-Lycée Redange**

Luxembourg  
<https://alr.lu>  
 paul.felten@education.lu



**Ceramica Stil srl**

Romania  
[www.domotec.ro](http://www.domotec.ro)  
 ceramicastil@gmail.com



**Discabos Com Imp Exp ACESS Eletr Ltda**

Brazil  
[www.discabos.com.br](http://www.discabos.com.br)  
 cristiano@discabos.com.br



**Domo Dz Eurl**

Algeria  
[www.jung.de/fr/](http://www.jung.de/fr/)  
 zakaria.bereksi@live.fr



**Ecole d'Architecture d'Abidjan**

Cote d'Ivoire  
<https://eaa.ci/>  
 blaise.mempou@arpedac.org



**Ekinex Australia**

Australia  
[www.ekinex.com.au](http://www.ekinex.com.au)  
 trent@ekinex.com.au

**Domotica Systems**

**Electric Service srl**

Country: Italy  
[www.domotica.systems](http://www.domotica.systems)  
 info@electricsservice.it



**Elitio SA**

Switzerland  
[www.knxti.ch](http://www.knxti.ch)  
 marco@praderio.it



**ENFAP FVG**

Italy  
[www.enfap.fvg.it](http://www.enfap.fvg.it)  
 benfattopi@gmail.com



**Function Products AS**

Norway  
[www.function.no](http://www.function.no)  
 beg@function.no



**German Malaysian Institute**

Malaysia  
[www.gmi.edu.my](http://www.gmi.edu.my)  
 knxgc.gmi@gmail.com



**Gira Giersiepen**

Germany  
<https://akademie.gira.de>  
 knx.training@gira.de



**Gira Iberica s.l.**

Spain  
[www.gira.com/es](http://www.gira.com/es)  
 esteban.callejon@gira.com



**Handwerkskammer der Pfalz, BTZ Ludwigshafen**

Germany  
[www.hwk-pfalz.de](http://www.hwk-pfalz.de)  
 dimakreker@web.de



**Handwerkskammer Lübeck Berufsbildungsstätte Travemünde**

Germany  
[www.hwk-luebeck.de](http://www.hwk-luebeck.de)  
 slueck@hwk-luebeck.de



**Institut Kemahiran Mara Kuala Lumpur**

Malaysia  
<http://kualalumpur.ikm.edu.my>  
 rushdi@mara.gov.my



**JE Smart Solutions**










Germany  
[www.je-smartsolutions.com](http://www.je-smartsolutions.com)  
 joerg.eschke@je-smartsolutions.de



**Kianik Smart Building**








Iran  
<https://kianikco.ir>  
 sina.kianzad@kianikco.ir



|   |   |  |  |
|---|---|--|--|
|  <p><b>KNX Finland ry</b></p> <p>Finland<br/> <a href="http://www.knx.fi">www.knx.fi</a><br/>         knx@knx.fi</p>                           |  <p><b>KNX Schulung Kaider</b></p> <p>Austria<br/> <a href="http://www.kaider.at">www.kaider.at</a><br/>         andreas@kaider.at</p>   | <p><b>KNX24.com</b><br/>         умные решения для дома и офиса</p> <p><b>KNX24.com by Inttechno</b></p> <p>Russia<br/> <a href="http://www.knx24.com">www.knx24.com</a><br/>         ulyan_r13-04@mail.ru</p>   |  <p><b>Konnect Training</b></p> <p>Ireland<br/> <a href="http://www.konnectresource.ie">www.konnectresource.ie</a><br/>         gerardgalligan@me.com</p>           |
|  <p><b>Mercantec</b></p> <p>Denmark<br/> <a href="https://Mercantec.dk">https://Mercantec.dk</a><br/>         kigu@mercantec.dk</p>            |  <p><b>Ohmega Progettazioni di Alessio Vannuzzi</b></p> <p>Italy<br/> <a href="http://www.ohmegaprogettazioni.com/formazione/">www.ohmegaprogettazioni.com/formazione/</a><br/>         info@ohmegaprogettazioni.com</p> |  <p><b>Proliance Automation &amp; Training Solutions</b></p> <p>United Arab Emirates<br/> <a href="http://www.prolianceautomation.com">www.prolianceautomation.com</a><br/>         jaleel71@gmail.com</p> |  <p><b>Smartfabrik GmbH &amp; Co. KG</b></p> <p>Germany<br/> <a href="https://smartfabrik.de">https://smartfabrik.de</a><br/>         s.gehmlich@smartfabrik.de</p> |
|  <p><b>Syntra-Bizz</b></p> <p>Belgium<br/> <a href="http://www.syntra-bizz.be">www.syntra-bizz.be</a><br/>         jan.leys@syntra-bizz.be</p> |  <p><b>Total Solution GmbH</b></p> <p>Germany<br/> <a href="http://www.totalsolution.com">www.totalsolution.com</a><br/>         a.babelly@totalsolution.com</p>   | <p><b>walltin building control</b></p> <p><b>Walltin Building Control AB</b></p> <p>Sweden<br/> <a href="http://www.walltin.se">www.walltin.se</a><br/>         info@walltin.se</p>  |  |

## NEUE KNX SCIENTIFIC PARTNER



|  |  |  |   |
|--|--|--|---|
|  <p><b>Albstadt-Sigmaringen University</b></p> <p>Germany<br/> <a href="http://www.hs-albsig.de">www.hs-albsig.de</a><br/>         heinze@hs-albsig.de</p>  |  <p><b>BME Department of Electric Power Engineering</b></p> <p>Hungary<br/> <a href="https://vet.bme.hu/ivancsy">https://vet.bme.hu/ivancsy</a><br/>         tamas@vet.bme.hu</p> |  <p><b>Ecole d'Architecture d'Abidjan</b></p> <p>Cote d'Ivoire<br/> <a href="https://eaa.ci/">https://eaa.ci/</a><br/>         blaise.mempou@arpedac.org</p> |  <p><b>Formazione professionale superiore e continua nel ramo elettrico FPSE</b></p> <p>Switzerland<br/> <a href="http://www.corsi-fpse.ch">www.corsi-fpse.ch</a><br/>         giorgio.delorenzi@corsi-fpse.ch</p> |
|  <p><b>Salesians Sarrià (Escola Professional Salesiana I.P.)</b></p> <p>Spain<br/> <a href="http://www.salesianssarria.com">www.salesianssarria.com</a><br/>         titular@sarria.salesians.cat</p> |  <p><b>Technická univerzita v Liberci</b></p> <p>Czech Republic<br/> <a href="http://www.tul.cz">www.tul.cz</a><br/>         milos.hernych@tul.cz</p>                             |  <p><b>Join us</b><br/> <a href="http://www.knx.org">www.knx.org</a></p>  |   |

# KNX NATIONALE GRUPPEN



KNX Days - Online-Event in Argentinien



Australische KNXperience



ETS6Days Livestream - Österreich



KNX Technologie Event - Belgien



Brasilianische Ausgabe der KNX Days



Roadshow von KNX China



Die kolumbianische KNX Community veranstaltet KNX Days



ETS6, präsentiert von Josef Kunc - Tschechien



ETS6Days-Webinar von KNX Dänemark



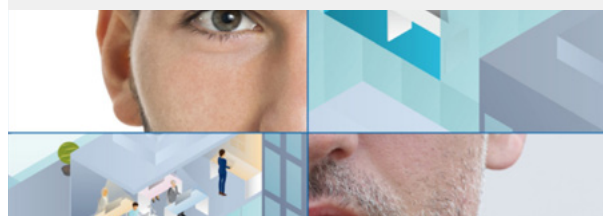
Aktives Jahr von KNX Finnland



KNX Frankreich auf diversen Messen 2021

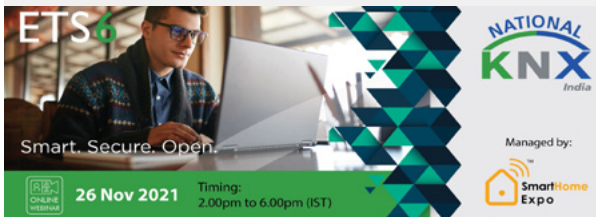


KNX Deutschland beim ZVEI Kolloquium





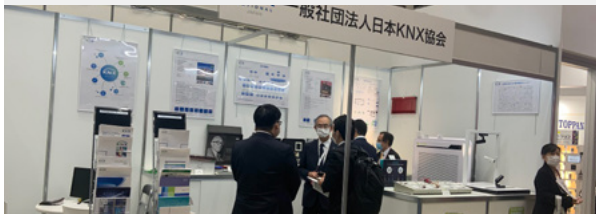
KNX Indien feiert die Veröffentlichung von ETS6



Italienische KNX Tage zur Feier von ETS6 und KNX Secure



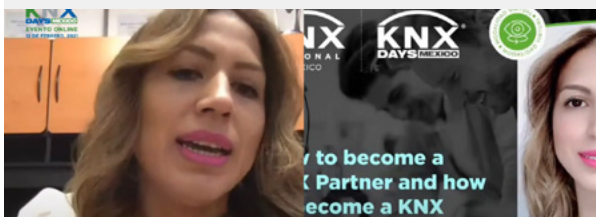
KNX Japan auf der Smart Home Expo



Online-Aktivitäten von KNX Korea dominieren 2021



KNX Mexiko veranstaltet die ETS6Days



KNX Niederlande lädt zu den ETS6Days ein



KNX Polen versammelt die KNX Community aus dem ganzen Land



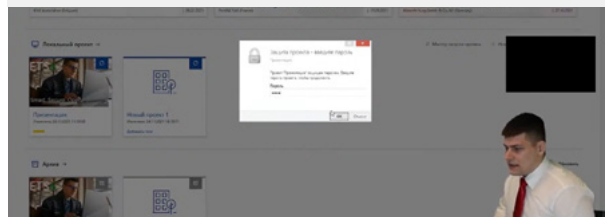
Konferenzen und Events - Ein arbeitsreiches Jahr für KNX Portugal



KNXDays in ganz Rumänien ein voller Erfolg



Live-Stream der ETS6Days ein voller Erfolg



Auf den ETS6Days die ETS6 ins Rampenlicht rücken - Spanien



Neues KNX Schweden Handbuch jetzt verfügbar



Erfolgreicher Integrator- und Planertag - Schweizerisch





# KNX USERCLUBS / PROFESSIONALS



Gewinner des KNX Belgien Awards



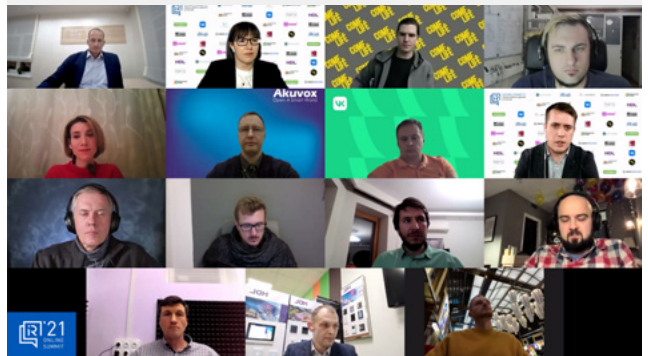
KNX Professionals Meeting in Lübeck



KNX Championship Event



Online-Konferenz für Smart Homes und Gebäude - Russland



Profis auf der Design Week Marbella - Spanien



Live-Studio-Event für ETS6Days - Schweden



# KOMMENDE VERANSTALTUNGEN

|  |                          |                      |                    |   |   |
|--|--------------------------|----------------------|--------------------|---|---|
|    | Stockholm<br>SCHWEDEN    | NORDBYGG             | April 26-29        | Heizung, Lüftung, Klimatisierung und Baumesse.  | <a href="https://www.nordbygg.se/">https://www.nordbygg.se/</a>   |
|    | Odense<br>DÄNEMARK       | EL & TEKNIK          | Dürfen 3-5         | Die größte elektrotechnische Fachmesse in Dänemark.   | <a href="https://www.elogteknikmessen.dk/">https://www.elogteknikmessen.dk/</a>   |
|    | Barcelona<br>SPANIEN     | ISE 2022             | Dürfen 10-13       | Die weltweit führende Messe für AV und Systemintegration.   | <a href="https://iseurope.org">https://iseurope.org</a>   |
|    | Lissabon<br>PORTUGAL     | TEKTONICA            | Dürfen 12-15       | Die größte portugiesische Bau und Konstruktionsmesse.   | <a href="https://tektionica.fil.pt/">https://tektionica.fil.pt/</a>   |
|    | Lilleström<br>NORWEGEN   | ELIADEN              | Dürfen 31 - Juni 6 | Die Industrieveranstaltung, auf der sich die gesamte Elektrotechnikbranche trifft.  | <a href="https://eliaden.no/">https://eliaden.no/</a>   |
|    | Guangzhou<br>CHINA       | GEBT                 | Juni 9-12          | Event, das auf Markenbildung abzielt und professionelle Käufer einlädt.   | <a href="https://guangzhou-electrical-building-technology.hk.messefrankfurt.com/guangzhou/en.html">https://guangzhou-electrical-building-technology.hk.messefrankfurt.com/guangzhou/en.html</a> |
|    | Las Vegas<br>USA         | LIGHTFAIR            | Juni 19-23         | Die jährlich stattfindende weltgrößte Messe und Konferenz für gewerbliche Beleuchtung.  | <a href="https://www.lightfair.com/">https://www.lightfair.com/</a>   |
|   | Auckland<br>NEUSEELAND   | FACILITIES INTEGRATE | Juni 29-30         | Neuseelands Fachmesse für Facility Management- und Systemintegrationsindustrie.   | <a href="https://www.facilitiesintegrate.nz/">https://www.facilitiesintegrate.nz/</a>   |
|  | Bielitz-Biala<br>POLEN   | ENERGETAB            | September 13-15    | Die größte Energiemesse in Zentraleuropa.   | <a href="https://energetab.pl/">https://energetab.pl/</a>   |
|  | Moskau<br>RUSSLAND       | INTERLIGHT           | September 19-22    | Internationale Messe für Beleuchtung, Elektrotechnik und Hausund Gebäudeautomation.   | <a href="https://interlight-moscow.ru.messefrankfurt.com/moscow/en.html">https://interlight-moscow.ru.messefrankfurt.com/moscow/en.html</a>   |
| ON-LINE  |                          | KNX AWARDS           | September 27       | Ehrung der intelligentesten Haus- und Gebäudeprojekte, die mit KNX realisiert wurden.   | <a href="https://awards.knx.org">https://awards.knx.org</a>   |
|  | Frankfurt<br>DEUTSCHLAND | LIGHT+ BUILDING      | Oktober 2-6        | Die Weltleitmesse für Beleuchtungs- und Gebäudesteuerungstechnologie.   | <a href="https://light-building.messefrankfurt.com/">https://light-building.messefrankfurt.com/</a>   |
|  | Stockholm<br>SCHWEDEN    | ELMÄSSAN STOCKHOLM   | Oktober 19-20      | Die Elmässan ist ein Branchenereignis, auf das sich viele freuen und ihre Produktneheiten darauf abstimmen.                         | <a href="https://www.elmassanstockholm.se/sv/">https://www.elmassanstockholm.se/sv/</a>   |
|  | Lissabon<br>PORTUGAL     | DECOR HOTEL          | Oktober 27-29      | Decor Hotel präsentiert Neuigkeiten aus den Bereichen Hotels, Design, Dienstleistungen für Hotels und Restaurants sowie Dekoration. | <a href="http://exposalao.pt/en/feira/decor_hotel">http://exposalao.pt/en/feira/decor_hotel</a>   |
|  | Berlin<br>DEUTSCHLAND    | BELEKTRO             | November 8-10      | Fachmesse für Elektronik und Beleuchtung.   | <a href="https://www.belektro.de/">https://www.belektro.de/</a>   |
|  | Paris<br>FRANKREICH      | IBS                  | November 8-9       | Die IBS ist eine der führenden Messen mit den Schwerpunkten Stadt, intelligente Netze und nachhaltige Mobilität.                    | <a href="https://www.ibs-event.com/">https://www.ibs-event.com/</a>   |
|  | Madrid<br>SPANIEN        | MATELEC              | November 15-18     | Die ideale Plattform, wo neue Entwicklungen über HBS und Telekommunikation vorgestellt werden.                                      | <a href="https://www.ifema.es/en/matelec">https://www.ifema.es/en/matelec</a>   |
|  | Hamburg<br>DEUTSCHLAND   | GETNORD              | November 17-19     | Fachmesse Elektro, Sanitär, Heizung, Klima  | <a href="https://www.get-nord.de/">https://www.get-nord.de/</a>   |
|  | Tokio<br>JAPAN           | SMART BUILDING       | Dezember 5-7       | Spezialisierte Messe für Gebäudeentwicklung und -management.  | <a href="https://www.japan-build.jp/en-gb/about/tokyo/smart-building.html">https://www.japan-build.jp/en-gb/about/tokyo/smart-building.html</a>   |

# VIDEOS & WEBINARE

In diesem Abschnitt stellen wir einige der interessantesten aktuellen Videos aus dem YouTube-Kanal der KNX Association vor.



## Nur Energie „sparen“ genügt nicht mehr warum Gebäude Energie managen müssen

In diesem Interview erklärt CTO Joost Demarest, wie die KNX Palette von Energiemanagementanwendungen, -geräten und -lösungen neue Möglichkeiten für nachhaltigere Gebäude für Arbeit, Industrie und Zuhause bietet.

<https://youtu.be/3TWlhdsDX1E>



## Die wichtigsten neuen Features der ETS6

Erfahren Sie in diesem Video, was die ETS6 noch intelligenter, sicherer und flexibler macht als seine Vorgänger

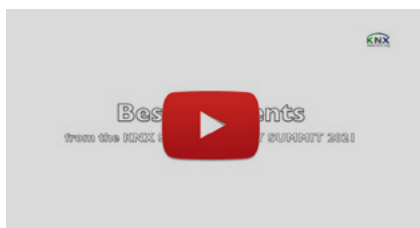
<https://youtu.be/yuEb4luKEfU>



## KNX IoT nimmt Gestalt an

Technische Erläuterung der KNX IoT Spezifikationen und der KNX IoT Roadmap.

<https://youtu.be/XpWCmc-AtSc>



## Das Beste vom Energiegipfel

Sollten Sie den KNX-Smart-Energiegipfel verpasst haben und möchten dennoch die Highlights sehen, dann schauen Sie sich dieses Video an!

<https://youtu.be/n6QLWRPDhA>



## Warum KNX und AV perfekt zusammenpassen

In dieser Podiumsdiskussion mit Experten über KNX für AV-Steuerung geben wir einen Überblick über den KNX AV-Integrationsprozess und geben Tipps für eine bessere Integration.

[https://youtu.be/k\\_jw-csV7jU](https://youtu.be/k_jw-csV7jU)



## Die zukünftige Landschaft der HLK-Integration mit KNX

Dieses Webinar erklärt wichtige Konzepte wie KNX IoT, Dienste mit KNX und KNX Energiemanagement, um die Entwicklung von HLK-Anlagen zu zeigen und wie die zukünftige Infrastruktur aussehen wird.

<https://youtu.be/v4MYmv0WZeQ>





### **Imprint**

KNX JOURNAL INTERNATIONAL

Das KNX Journal ist ein internationales Magazin für Haus- und Gebäudesystemtechnik auf Basis der KNX Technologie. Experten, Praktiker und Fachleute zeigen, wie der KNX Standard angewandt und weiterentwickelt wird – von Trends der Haus- und Gebäudesystemtechnik zu Produkten, Geräten und Anwendungen über KNX Mitglieder und Partner bis hin zu nützlichen Informationen zu Veranstaltungen und Veröffentlichungen. Besondere Aufmerksamkeit wird den Mitgliedern und Aktivitäten der internationalen und nationalen Gruppen der KNX Association zuteil.

### **Verteilung**

Dieses jährliche und zweisprachige Journal (Englisch/Deutsch) wird nur als digitale Ausgabe und wird nur zu besonderen Anlässen wie Messen und Veranstaltungen gedruckt.

### **Abonnieren Sie unsere Newsletters**

Bleiben Sie auf dem Laufenden über alle KNX Neuigkeiten, indem Sie sich für unseren Newsletter anmelden über <https://my.knx.org>

### **Online-Verteilung**

Das KNX Journal International wird veröffentlicht als Portable Document Format (PDF) Datei auf [www.knx.org](http://www.knx.org)

### **Herausgeber**

KNX Association cvba  
De Kleetlaan 5 Bus 11  
B-1831 Diegem - Brussels, Belgium  
Phone: +32 (0) 2 775 85 90  
Fax: +32 (0) 2 675 50 28  
Email: [info@knx.org](mailto:info@knx.org)  
URL: [www.knx.org](http://www.knx.org)

### **Bildnachweis**

KNX Association cvba, Redaktion und angegebene Firmen

### **Titelbild**

@shutterstock: everything possible

### **Copyright**

Vervielfältigung von Beiträgen nur nach Genehmigung. Für unverlangt eingesandte Manuskripte und Einsendungen übernimmt der Verlag keine Haftung. Die Fotos werden von den jeweiligen Firmen zur Verfügung gestellt. Warennamen werden in dieser Zeitschrift ohne Gewährleistung der freien Verwendbarkeit genutzt. Texte, Abbildungen und technische Angaben werden sorgfältig erarbeitet, trotzdem sind Fehler nicht völlig auszuschließen. Verlag und Autoren können für fehlerhafte Angaben und deren Folgen weder eine juristische Verantwortung noch irgendeine Haftung übernehmen. Höhere Gewalt entbindet den Verlag von der Lieferungsspflicht, Ersatzansprüche können nicht anerkannt werden. KNX® und ETS® sind eingetragene Markenzeichen der KNX Association cvba, Belgien.

Folgen Sie uns





Smart home and building solutions.  
Global. Secure. Connected.

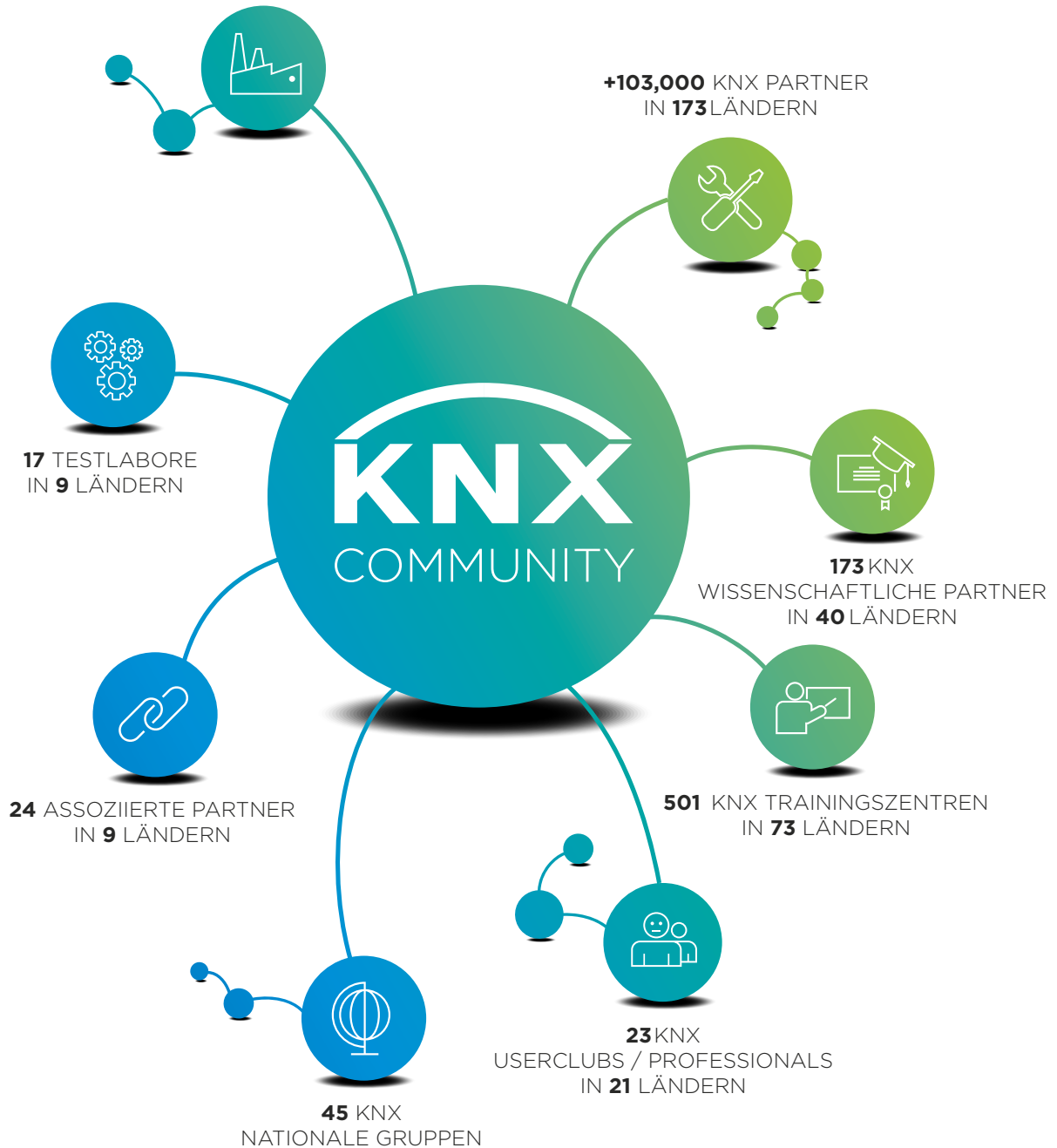
Ein **Standard** (ISO/IEC 14543)

Ein **Tool** (ETS)

Alle **Medien**

- Ethernet (IP)
- Twisted Pair (TP)
- Radio Frequency (RF)
- Powerline (PL)

**500** KNX HERSTELLER  
IN **46** LÄNDERN  
**8.000** KNX ZERTIFIZIERTE PRODUKTE



Join **us**  
[www.knx.org](http://www.knx.org)